

**Bâtiment et cheminement au droit du barrage de
Descartes dans le lit de la Creuse**

DAR2698

SOMMAIRE

1 Diagnostic de la structure, du clos et couvert, y compris les parties immergées

- 1-1 Rapport inspection d'appuis, d'ouvrage en site immergé réalisé par la société Triton
- 1-2 Diagnostic structure maçonnerie (hors zones immergées) - REF : 140W0/11/4084
- 1-3 Diagnostic structure charpente couverture - REF : 140W0/11/4180
- 1-4 Diagnostic structure rapport photographique - REF : 140W0/11/4085

2 Diagnostic de la structure du cheminement

- 2-1 Rapport inspection d'appuis, d'ouvrage en site immergé réalisé par la société Triton
- 2-2 Diagnostic structure maçonnerie (hors zones immergées) - REF : 140W0/11/4084
- 2-3 Diagnostic structure rapport photographique - REF : 140W0/11/4085

3 Diagnostic amiante, plomb, termites

- 3-1 Cartographie des revêtements et éléments contenant du plomb avant travaux ou démolition
- 3-2 Rapport de repérage de l'amiante avant travaux – REF : 140W0/11/3735
- 3-3 Rapport de constat de l'état parasitaire d'un immeuble vis-à-vis des termites et des agents biologique du bois – REF : 140W0/11/3736

4 Diagnostic du réseau électrique

- 4-1 Diagnostic sécurité des personnes et installations électriques – REF : 140W0/11/4079

5 Diagnostic sécurité

- 5-1 Diagnostic sécurité des personnes et installations électriques – REF : 140W0/11/4079

6 Estimation des travaux

- 6-1 Chiffrage – diagnostic structure maçonnerie REF : 140W0/11/4307
- 6-2 Chiffrage – diagnostic structure charpente couverture REF : 140W0/11/4305
- 6-3 Chiffrage – diagnostic sécurité REF : 140W0/11/4304

7 Conclusion

- 7-1 Conclusion REF : 140W0/11/4308

-
- ✓ **INSPECTION D'APPUI, D'OUVRAGE EN SITE IMMERGE**
 - ✓ **CENTRALE HYDRAULIQUE DE DESCARTES, USINE DÉSINFECTÉE**
 - ✓ **Le 19 septembre 2011**
-



SARL TRITON CENTRE
ZAC du Détour du pavé
18230 Saint Doulchard



RAPPORT D'INSPECTION

Généralités

Inspection des appuis de la centrale hydraulique de Descartes par une équipe de plongeurs de la Société TRITON CENTRE ZAC du détour du pavé 18230 Saint Doulchard

✓ Date de l'inspection	19/09/2011
✓ Appuis visités	Tous les appuis immergés
✓ Navigation	Néant

Conditions aquatiques

x Vitesse du courant	Nulle
x Hauteur moyenne de l'eau en amont	2,50m en moyenne
x Hauteur moyenne de l'eau en aval	1,00m en moyenne
x Visibilité	1,20m
x Température de l'eau	15°
x Qualité de l'eau apparente	Bonne

Conditions climatiques

x Vent force	2
x Nébulosité	2
x Température extérieur	20°

AMONT DE L'OUVRAGE

Pont 4 appuis

Première voûte



Enduit de l'arche dégradé à 25%. Absence de joint aux assises dénudées. Naissance d'une végétation.

Deuxième voûte



La voûte étant particulièrement atteinte par des infiltrations d'eau, on constate l'absence d'une assise à la chaîne de la clef de voûte.

Troisième voûte



Les joints et l'enduit sont dégradés. La végétation est prise entre les assises.

Les piles



Les deux piles présentent des désordres majeurs aux arrières et avant becs. Les joints sont dégarnis sur une profondeur de 15cm environ. Les assises sont déplacées voir même manquantes.



Les flancs des piles sont en pierres maçonnées, aucune pierre manquante. Les joints sont creusés mais existants.

BAJOYERS

Les deux bajoyers sont en bonne état.
La végétation enracinée prise entre les assises a tendance à affaiblir l'ouvrage.
Sous eaux, les joints sont creusés.

FOND

La nature du fond en amont est constituée de sédiments, de vase, de sable et de déchets naturels en décompositions.

AVALE DE L'OUVRAGE

Canal de fuite des turbines

Bajoyers gauche



A la sortie du canal de fuite de la turbine n°1, de la surface jusqu'au radier, la chaîne d'angle présente des assises déplacées et l'absence de joints.

Bajoyers droite



A la sortie de la petite turbine, on constate une cavité verticale par des assises manquantes, du fond à la surface, hauteur 1,5m.

Pont aval



Pile 2 : l'avant bec est disloqué sur toute sa hauteur.



Pile 1 : A l'avant bec, des assises se sont effondrées du fond à la ligne d'eau, hauteur 1,50m.

Conclusions

Cette visite a permis de constater que cette centrale hydraulique comporte des dégradations notables hors eau et sous eau.

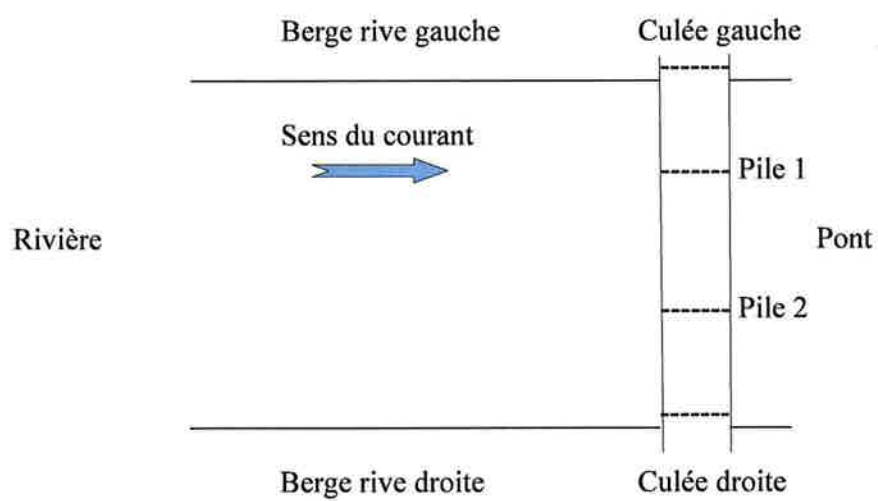
Le bajoyer côté écluse amont et aval ainsi que les culées des deux ponts sont en bonne état hors mis la végétation nettement visible.

Pour des raisons de sécurité aucune investigation n'a été faite à l'intérieur des canaux de sortie des turbines.

Compte tenu des dégradations majeures constatées, une remise en état nécessite une mise au sec de tout l'ouvrage en réalisant deux batardeaux un en amont et l'autre en aval.

REPÉRAGE

Dénomination des berges et numérotation des appuis.





SOCOTEC

Agence Construction Tours

16 Boulevard Béranger
BP 51635
37016 TOURS CEDEX 1
Tél. : 02 47 70 40 00
Fax : 02 47 70 40 01
E-mail : cconstruction.tours@socotec.fr

DDT d'Indre et Loire
Subdivision fluviale
40, rue Maurice de Tasles
37100 TOURS

► **Contrôle Construction**

► **Rapport de vérifications techniques**

Diagnostic Structure maçonnerie (hors zones immergées)

DESCARTES

Bâtiment et cheminement situés sur la Creuse

- Date : 26/10/2011
- Dossier Socotec n° : DAR2698/001
- Référence du rapport : 140W0/11/4084

Vous avez fait appel à nos services et nous vous en remercions.

Pour tout complément d'information, votre interlocuteur Socotec est à votre disposition.

- Responsable d'affaire : Olivier COIN

DIAGNOSTIC

L'ensemble des structures des arches et du bâtiment sont en bon état et ne nécessite pas de travaux d'urgence pour mise en sécurité

DESCRIPTIF

TRAVAUX SUR ARCHES EN PIERRE

DESSUS D'ARCHES

Dessus d'arches en pavage et bordure en pierre

TRAVAUX

Nettoyage de dessus des arches compris dévégétalisation
Recalage des pavés descellés par l'extraction des racines de la végétation
Rejointoiement en recherche

Parapet et bordure de l'arche en amont
Reprise de la partie démolie du parapet en moellon

Reprise de la bordure détériorée en pierre de calcaire dur

Nota : l'escalier et la rampe en béton reste en place

PAREMENTS ET VOUTES DES ARCHES

Parements et voûtures des arches sont constitués de maçonnerie de moellon avec harpage en pierre de calcaire dur. L'ensemble jointoyé avec partie enduite

TRAVAUX

Dévégétalisation de l'ensemble des parements
Mise à nu des parements, piochement des parties enduites
dégamissage des parties jointoyées
Reprise des parements en pierre pour parties manquantes
et parties dégradées
Recalage des pierres descellées par les racines de la végétation
Remaillage des maçonneries en moellon sur parties
dégradées
Rejointoiement sur l'ensemble des parements moellon et pierre

TRAVAUX SUR BATIMENT PRINCIPAL

TRAVAUX EXTERIEURS

Dévégétalisation de l'ensemble des façades

FACE SUD COTE CREUSE

Façade constituée d'un soubassement en grès, de mur en moellon enduit avec encadrement de baie en pierre de Tuffeau

TRAVAUX

- * Piochement et réfection des enduits sur maçonnerie en moellon
- * Remaillage de maçonnerie sur parties dégradées
- * Remaillage des maçonneries en moellon sur parties dégradées
- * Réfection des enduits en mortier de chaux grasse
- * Démolition de la partie en brique au dessus de l'ancien pignon
- * Réfection des arases en attente couverture (non prévue dans ce devis)

Parement en pierre

- * Brossage et rejointoiement sur parement en grès
- * Au RDC réfection de l'allège et de l'appui en grès de la baie de gauche
- * Reprises ponctuelles de grès sur contreforts et parements en soubassement

- * Reprise des encadrements en pierre de Tuffeau
- Reprise partielle des jambages des baies du RDC
- Reprise des baies géménées de gauche
- Restitution des baies géménées de droite compris démolition du bouchement actuel en béton
- Reprise de l'œil-de-bœuf en pierre de Tuffeau
- Rejointoiement des parements anciens
- Ragréage des parties épaufrées

FACE OUEST EN AVAL

Façade constituée d'un soubassement en grès, de mur en moellon enduit avec encadrements de baies en pierre de Tuffeau, arches en moellon assisé avec chaines d'angles et arcs en pierre calcaire dur (pris en compte dans travaux intérieurs)

TRAVAUX

- * Piochement et réfection des enduits sur maçonnerie en moellon
- * Remaillage de maçonnerie sur parties dégradées
- * Démolition de la partie en brique
- * Démolition de l'arase sur le reste du bâtiment
- * Réfection des arases en attente couverture (non prévue dans ce devis)
- * Réfection des enduits en mortier de chaux grasse

Parement en pierre

- * Brossage et rejointoiement sur parement en grès
- * Reprises ponctuelles de grès sur contreforts et parements en soubassement
- * Recalage des pierres descellées par les racines de la végétation

- * Reprise des encadrements en pierre de Tuffeau
- baies du 1^{er}

1^{ère} baie gauche
 porte et baie
 appui, jambages et arc
 3^{ème} baie
 sommier
 4^{ème} baie
 arc, jambages, partiellement appui

baies RDC

jambage en recherche

- * Rejointoiement des parements anciens
- * Ragréage des parties épaufrées

FACE EST EN AMONT

Façade constituée d'un soubassement en grès, de mur en moellon enduit avec encadrements de baies en pierre de Tuffeau

TRAVAUX

- * Piochement et réfection des enduits sur maçonnerie en moellon
- * Remaillage de maçonnerie sur parties dégradées
- * Démolition de la partie en brique (compris partie au dessus couverture)
- * Démolition de l'arase sur le reste du bâtiment
- * Réfection des arases en attente couverture (non prévue dans ce devis)
- * Bouchement de la sortie de gaine au niveau de la 1^{ère} baie de gauche 1^{er} étage
- * Réfection des enduits en mortier de chaux grasse

Parement en pierre

- * Brossage et rejointoiement sur parement en grès
- * Reprises ponctuelles de grès sur contreforts et parements en soubassement
- * Recalage des pierres descellées par les racines de la végétation

- * Reprise des encadrements en pierre de Tuffeau

baies du 1^{er}

1^{ère} baie gauche
 appui, jambages et arc
 2^{ème} baie
 sommier
 3^{ème} baie

appui, jambages et arc

baies RDC

jambage en recherche

- * Rejointoiement des parements anciens
- * Ragréage des parties épauffrées
- * Réouverture des baies bouchées au niveau des tableaux
compris baie bouchant les arcades des arches

FACE NORD COTE USINE

Façade en maçonnerie de moellon avec encadrement de baie enduite

- * Piochement et réfection des enduits sur maçonnerie en moellon
- * Remaillage de maçonnerie sur parties dégradées
- * Réfection de l'arase du pignon en moellon
- * Recalage sur arrachement de maçonnerie à gauche
pour étanchéiser l'épaisseur du mur
- * Réfection des enduits compris encadrement de baie et porte
et surépaisseur sur la baie bouchée

TRAVAUX INTERIEURS

SALLE VOUTEE RDC

Partie accessible

Voutes et murs en maçonnerie de moellon avec encadrements en pierre
ainsi que la base des piles des voutes

Forte dégradation des parements en pierre dans la travée Sud-Ouest de la salle

TRAVAUX

- * Piochement et réfection des enduits sur maçonnerie en moellon

SALLE 1 ER ETAGE

Parements en maçonnerie de moellon, encadrement et contreforts en
pierre

TRAVAUX

- * Piochement et réfection des enduits sur maçonnerie en moellon
- * Débadigeonnage des parements en pierre

ARCHES

Voutes et parements en maçonnerie de moellon assisé avec arpage
et arcs en pierre calcaire dur

TRAVAUX

- * Brossage de l'ensemble des parements
- * Remaillage des parements en moellon
- * Rejointoiement en recherche sur maçonnerie de moellon assisé
- * Dépose repose de pierre de taille pour recalage
- * Fourniture de pierre de calcaire dur pour remplacement d'éléments
détériorés ou manquants

APRES ABAISSEMENT DU NIVEAU D'EAU DE 1,50 HT AU DESSOUS
DU NIVEAU DU DEPART DES ARCS DES ARCHES
AUX FRAIS DU PROPRIETAIRE

ARCHES EN AMONT

Parements et voussures des arches sont constitués de maçonnerie de
moellon avec harpage en pierre de calcaire dur. L'ensemble
jointoyé avec partie enduite

TRAVAUX

- * Dévégétalisation de l'ensemble des parements
- * Mise à nu des parements, piochement des parties enduites
dégarnissage des parties jointoyées
- * Reprise des parements en pierre pour parties manquantes
et parties dégradées
- * Recalage des pierres descellées par les racines de la végétation
Remaillage des maçonneries en moellon sur parties
dégradées

- * Rejointoiement sur l'ensemble des parements moellon et pierre

POUR L'ENSEMBLE DES TRAVAUX

Installation d'une zone de vie
Mise en place d'une sapine de levage sur l'arche en amont
Mise en place de passerelles au dessus du niveau d'eau avec appuis immergés
Plancher de travail en sous-face des arches
Echafaudages en tube 40/49 sur l'ensemble des façades
Platelage au devant de la façade en amont du bâtiment

NOTA: L'ensemble de ces travaux est considéré exécuté sous réserve que le bâtiment soit désaffecté, vide et que toutes les tuyauteries, chemin de cables sur les façades et en intérieur soient déposés

Si cela n'est pas le cas, le piochement des enduits et les rejointoiements seront exécutés au plus proche des éléments se trouvant sur les façades et en intérieur sans passer derrière les éléments non déposés

Si le bâtiment est en service, le déversoir de la 2^{ème} travée devra être détourné par les soins du propriétaire pendant les travaux sur celle-ci

TRAVAUX NON COMPRIS

- * Travaux de charpente et couverture
- * La dépose ou la restauration des éléments métalliques sur la façade et sous les voutes du bâtiment tels que escaliers, passerelles, tuyauteries hors service et baies métalliques
- * Bardeaux et pompage de l'eau.



SOCOTEC

Agence Construction Tours

16 Boulevard Béranger
BP 51635
37016 TOURS CEDEX 1
Tél. : 02 47 70 40 00
Fax : 02 47 70 40 01

E-mail : cconstruction.tours@socotec.fr

DDT d'Indre et Loire
Subdivision fluviale
40, rue Maurice de Tasles
37100 TOURS

► **Contrôle Construction**

► **Rapport de vérifications techniques**
Diagnostic Structure charpente et couverture

DESCARTES

Bâtiment et cheminement situés sur la Creuse

- Date : 26/10/2011
- Dossier Socotec n° : DAR2698/001
- Référence du rapport : 140W0/11/4180

Vous avez fait appel à nos services et nous vous en remercions.

Pour tout complément d'information, votre interlocuteur Socotec est à votre disposition.

- Responsable d'affaire : Olivier COIN

1 ETAT DES OUVRAGES

Charpente

Nos investigations ont été limitées compte tenu de la présence de plaque d'amiante. Nous n'avons pu vérifier l'état des appuis.

La charpente est une charpente bois avec tirants métalliques. L'essence utilisée est le sapin.

Des tirants métalliques ont été déposés et de ce fait la charpente c'est déformée.

Il est à noter que la couverture actuelle (tôle métallique) est plus légère que la couverture pour laquelle la charpente a été conçue (6 daN/m² au lieu d'au moins 30 daN/m²).

Couverture

La couverture est en tôle métallique supporté par un chevronnage et voligeage sapin.

Le voligeage n'a été que partiellement examiné et nous avons pu constater des traces d'humidité du a des infiltrations.

Les bacs de couverture présentent un état de corrosion important.

2 DESCRIPTIFS DES TRAVAUX

Solution 1 : réparation succincte pour assurer le clos et le couvert

Réfection du chevronnage et voligeage et mise en œuvre d'une nouvelle couverture en bac acier

Dépose des plaques amiantées

Reprise des tirants et réparation ponctuelles de la charpente

Réfection du chevronnage et voligeage et mise en œuvre d'une nouvelle couverture en bac acier

Solution 2 : réfection des charpente et couverture

Dépose de la couverture

Dépose des plaques amiantées

Dépose de la charpente

Mise en œuvre d'une nouvelle charpente

Réalisation d'une couverture en tuile mécanique



SOCOTEC

Agence Construction Tours

16 Boulevard Béranger
BP 51635
37016 TOURS CEDEX 1
Tél. : 02 47 70 40 00
Fax : 02 47 70 40 01
E-mail : cconstruction.tours@socotec.fr

DDT d'Indre et Loire
Subdivision fluviale
40, rue Maurice de Tasles
37100 TOURS

► **Contrôle Construction**

► **Rapport de vérifications techniques**
Diagnostic Structure – rapport photographique

DESCARTES

Bâtiment et cheminement situés sur la Creuse

- Date : 26/10/2011
- Dossier Socotec n° : DAR2698/001
- Référence du rapport : 140W0/11/4085

Vous avez fait appel à nos services et nous vous en remercions.

Pour tout complément d'information, votre interlocuteur Socotec est à votre disposition.





- **Responsable d'affaire :** Olivier COIN

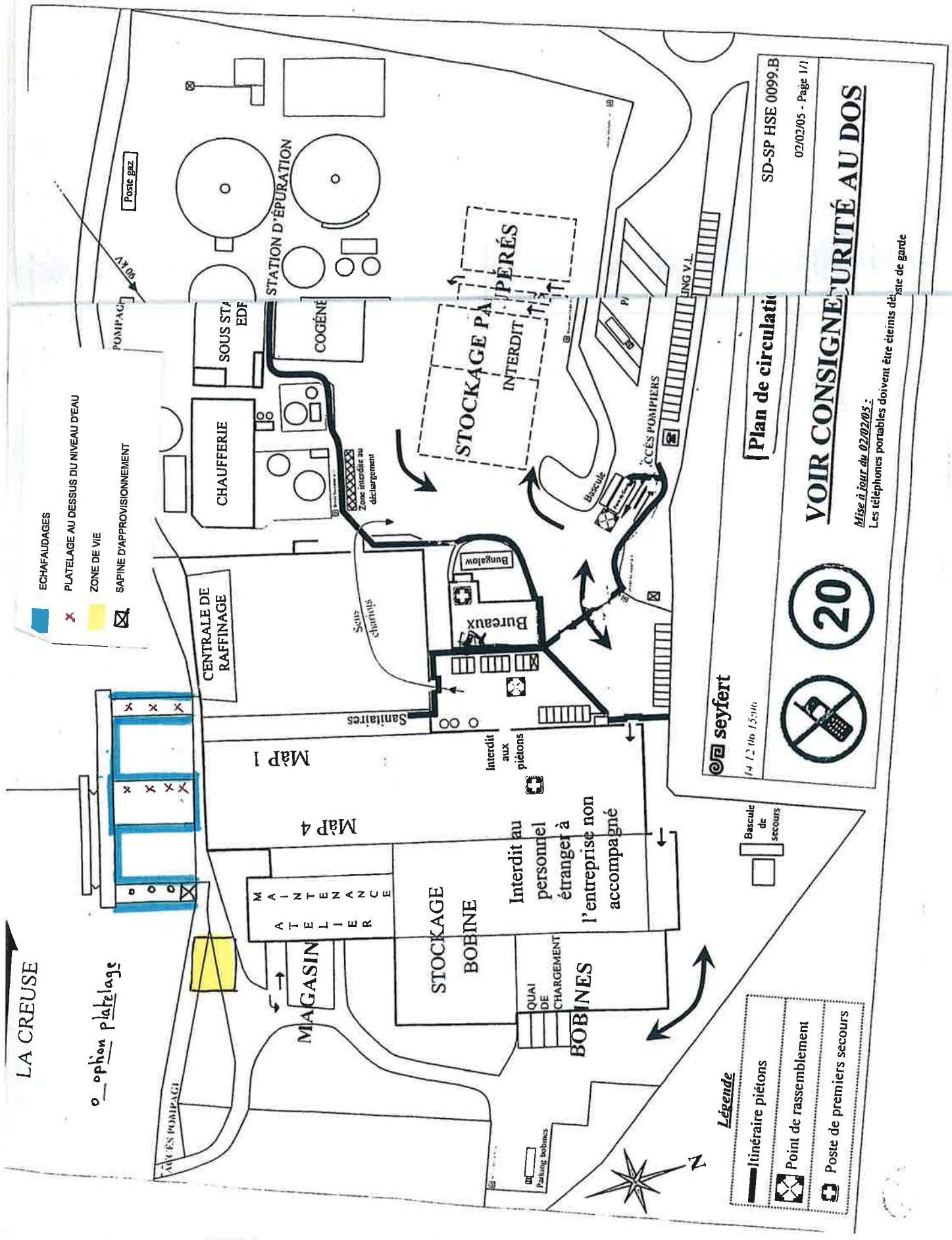
BATIMENTS ET FACADES CONCERNES
BÂTIMENTS ET FACADES NON CONCERNÉS



LA CREUSE

option plateaux

-  ECHAFAUDAGES
-  PLATELAGE AU DESSUS DU NIVEAU D'EAU
-  ZONE DE VIE
-  SAPINE D'APPROVISIONNEMENT



SD-SP HSE 0099.B
02/02/05 - Page 1/1




Plan de circulation

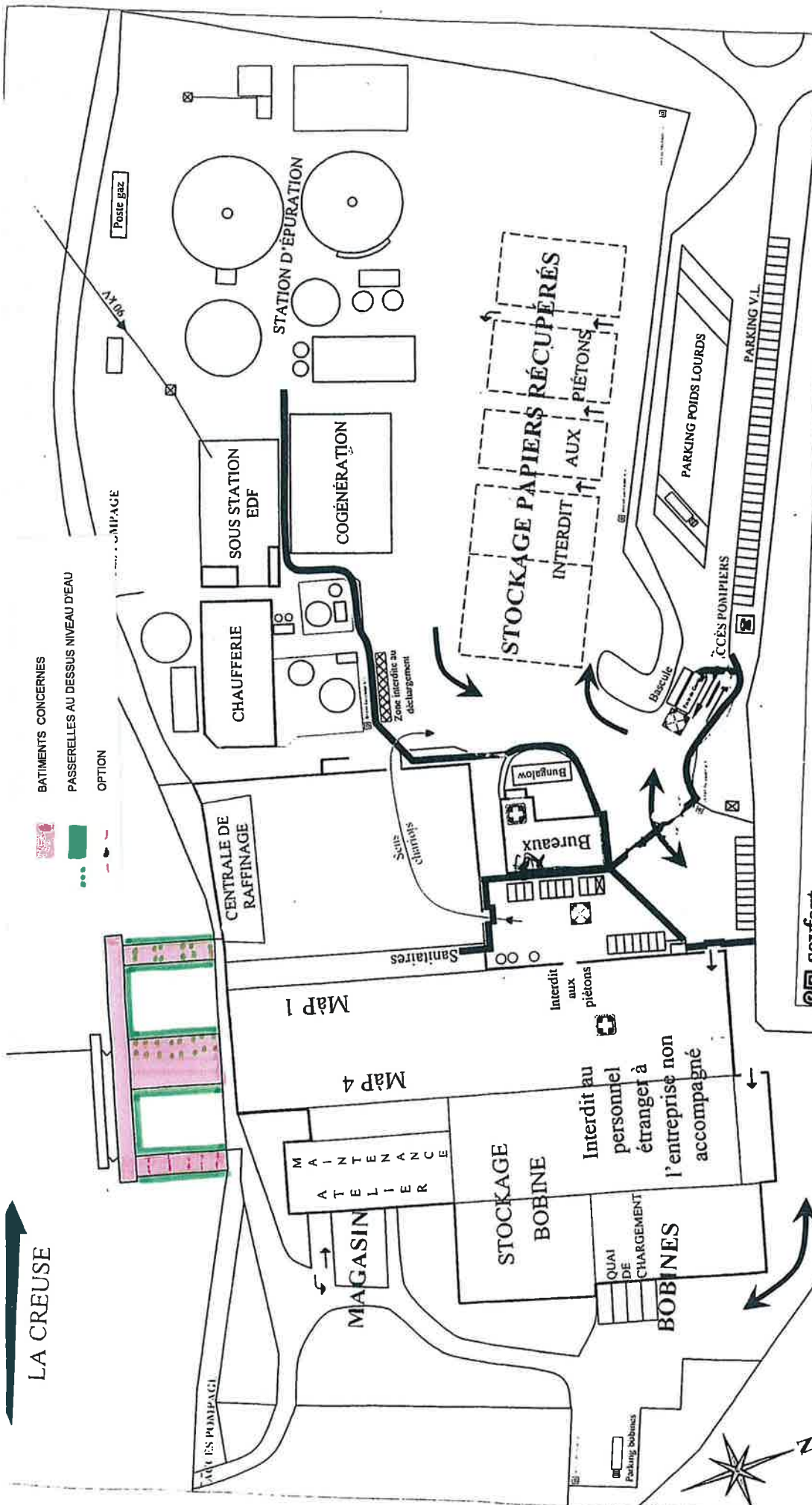
 **20**

VOIR CONSIGNES DE SECURITE AU DOS

Mise à jour du 02/02/05.
Les téléphones portables doivent être éteints dès l'entrée sur le site de garde

seyfert
14 / 2 rue / 57110

- Légende**
-  Itinéraire piétons
 -  Point de rassemblement
 -  Poste de premiers secours



BÂTIMENTS CONCERNÉS
 PASSERELLES AU DESSUS NIVEAU D'EAU
 OPTION



LA CREUSE

SD-SP HSE 0099.B
 02/02/05 - Page 1/1

Plan de circulation



VOIR CONSIGNES DE SÉCURITÉ AU DOS

Mise à jour du 02/02/05.
 Les téléphones portables doivent être éteints dès franchissement du poste de garde



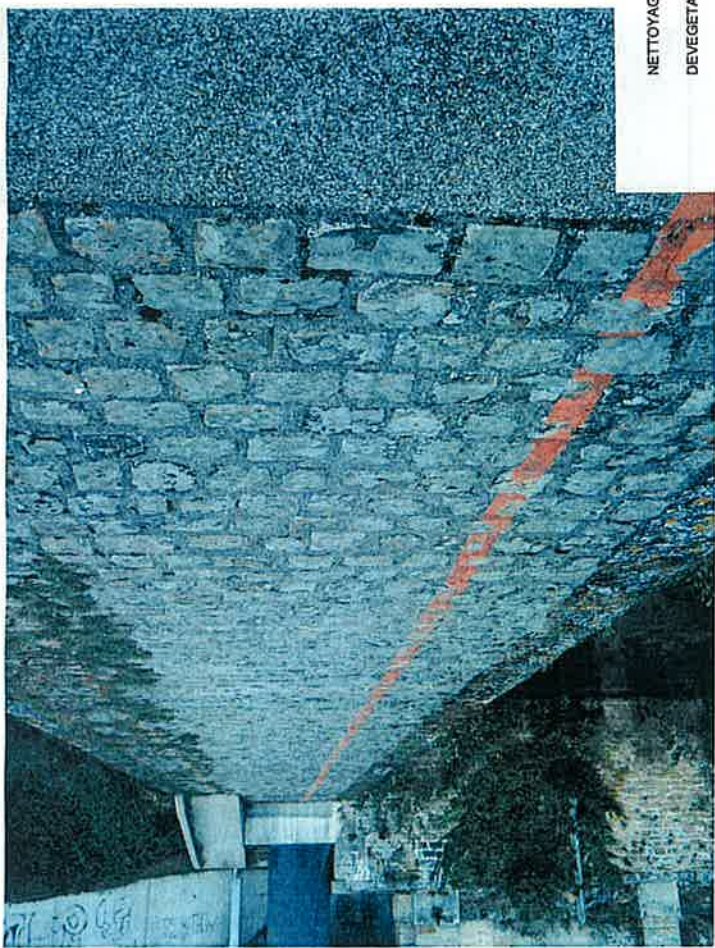
14 12 116 15 416

Légende

- Itinéraire piétons
- Point de rassemblement
- Poste de premiers secours



NETTOYAGE DU DESSUS DES ARCHES
DEVEGETALISATION
REJOINTOIENT EN RECHERCHE
RECALAGE DE PAVES





REPRISE DE L'ANGLE DU PARAPET
 couronnement et pierre calcaire dur
 parement en moellon à deux faces alignées

DEVEGETALISATION DE L'ENSEMBLE DES PAREMENTS

PIOCHMENT DES ENDUITS ET DEGARNISSAGE DES JOINTS
 DES PAREMENTS

REMAILLAGE DE MACONNERIE
 RECALAGE DE PIERRE
 REPRISE DE PIERRES ISOLEES





DEVEGETALISATION

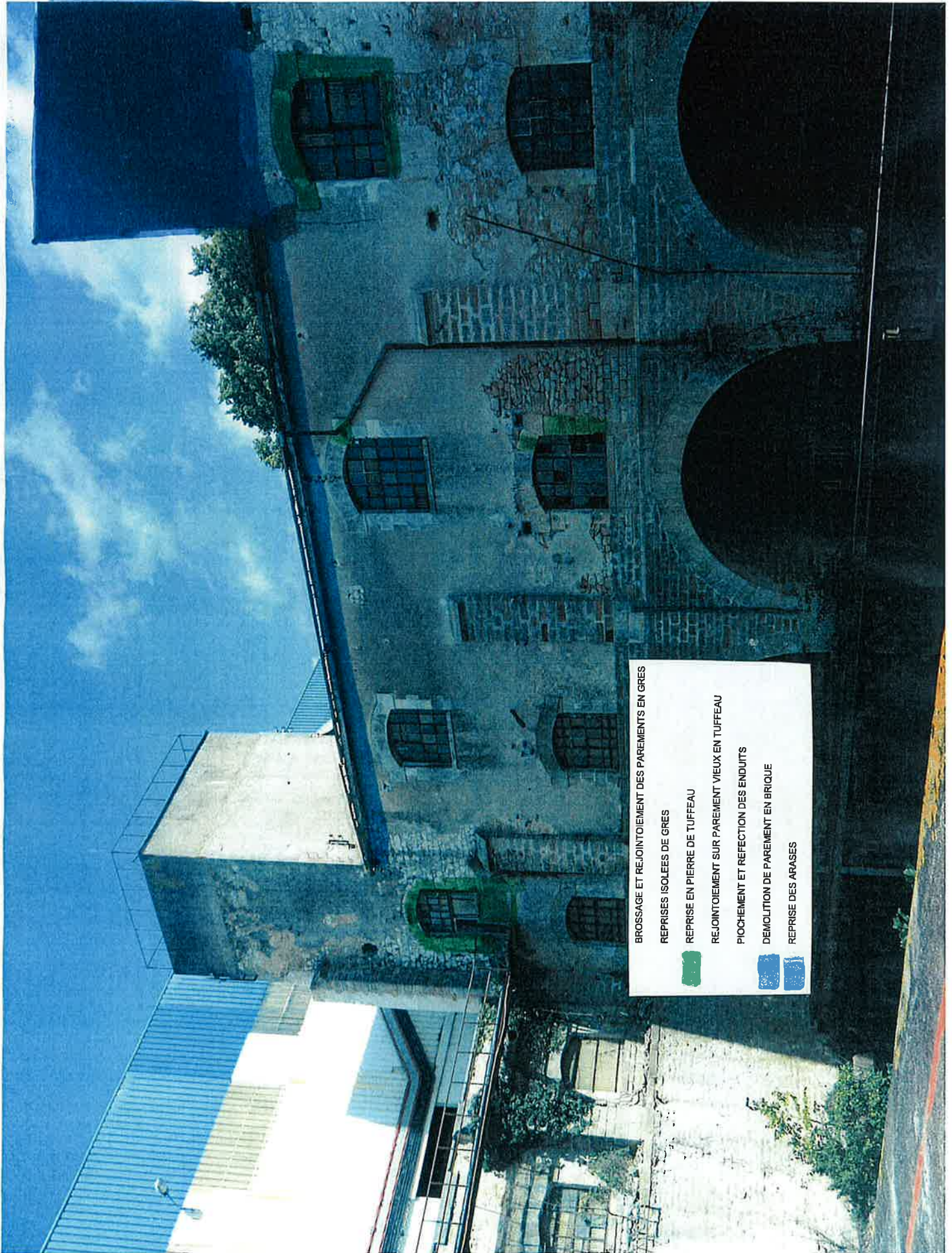
- REMPLACEMENT DE LA PIERRE MANQUANTE
- PIOCHEMENT DES ENDUITS ET DEGARNISSAGE DES JOINTS
- REJOINTOIEMENT SUR L'ENSEMBLE DES MACONNERIES
- REMAILLAGE DE MACONNERIE EN MOELLON
- REPRISES DE PIERRES ISOLEES

BROSSAGE ET REJOINTOIEMENT DES PAREMENTS EN GRES

- REPRISE DE L'ALLEGE EN GRES
- REPRISES ISOLEES SUR CONTREFORTS ET SOUBASSEMENT EN GRES
- REPRISES SUR PAREMENT EN PIERRE DE TUFFEAU
- REJOINTOIEMENT SUR PAREMENT VIEUX EN TUFFEAU
- REPRISE DES ARASES
- RESTITUTION DES BAIES GEMENEES COMPRIS DEMURAGE PREALABLE
- DEMOLITION DE MACONNERIE EN BRIQUE







BROSSAGE ET REJOINTOIEMENT DES PAREMENTS EN GRES
REPRISES ISOLEES DE GRES
REPRISE EN PIERRE DE TUFFEAU
REJOINTOIEMENT SUR PAREMENT VIEUX EN TUFFEAU
PIOCHEMENT ET REFECTION DES ENDOITS
DEMOLITION DE PAREMENT EN BRIQUE
REPRISE DES ARASES





- REPRISSE ISOLEES EN GRES
- RETOILETAGE ET REJOINTOILETAGE DES PAREMENTS EN GRES
- RETOILETAGE EN PIERRE DE TUFFEAU
- RETOILETAGE SUR PAREMENT VIEUX EN TUFFEAU
- DEMOULAGE DE BAIES
- RETOILETAGE ET REFECTION DES ENDUITS
- DEMOLITION DE MACONNERIE EN BRIQUE
- RETOILETAGE DES ARASES



PIOCHEMENT ET REFECTION DES ENDUITS

BAIE NON DEBOUCHEE

REMAILLAGE DE MACONNERIE

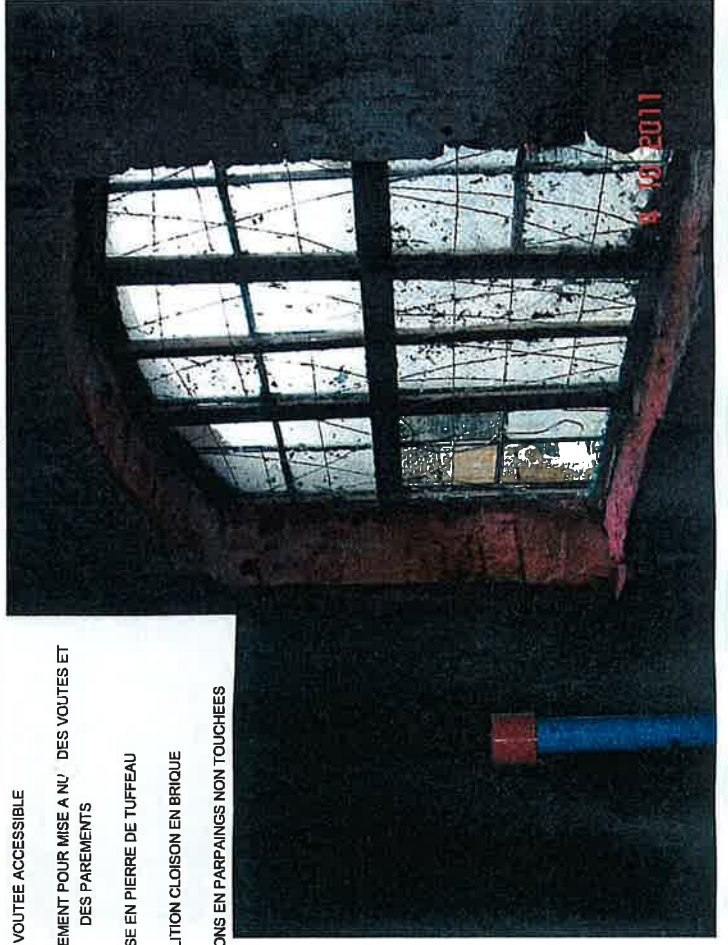
ENCADREMENT DE BAIE EN ENDUIT

BAIE BOUCHEE ENDUITE

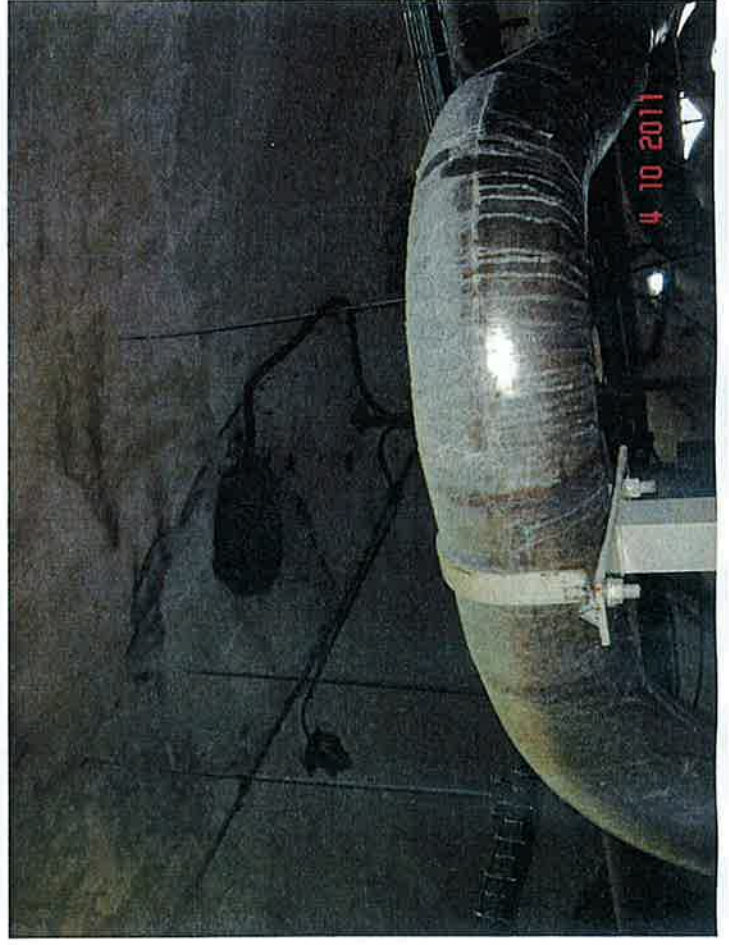
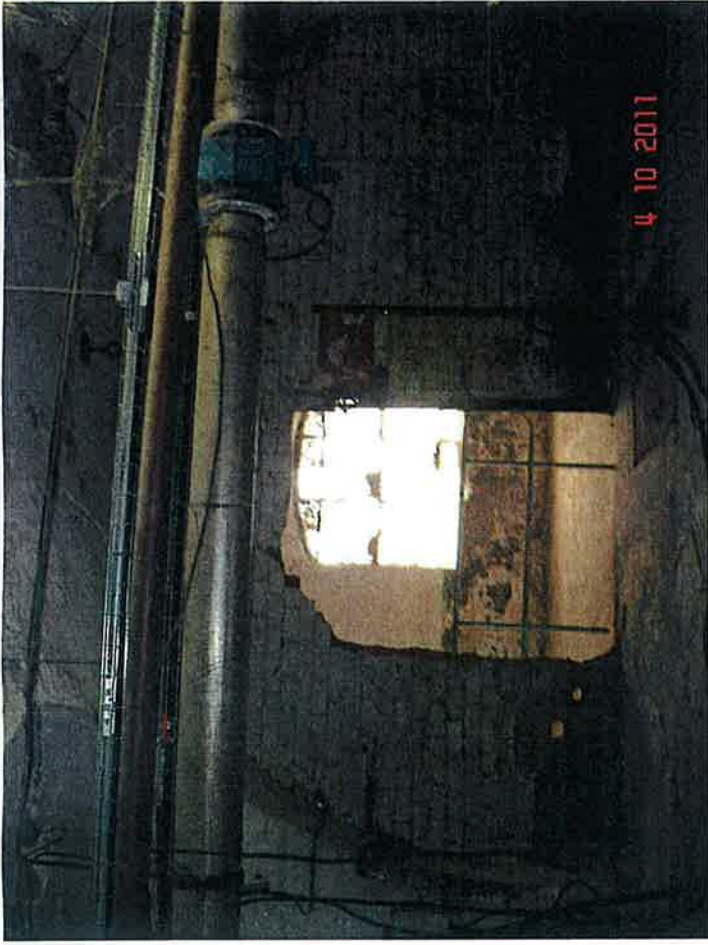
REFECTION DES ARASES

ROCAILLAGE SUR ARRACHEMENT EN MOELLONS



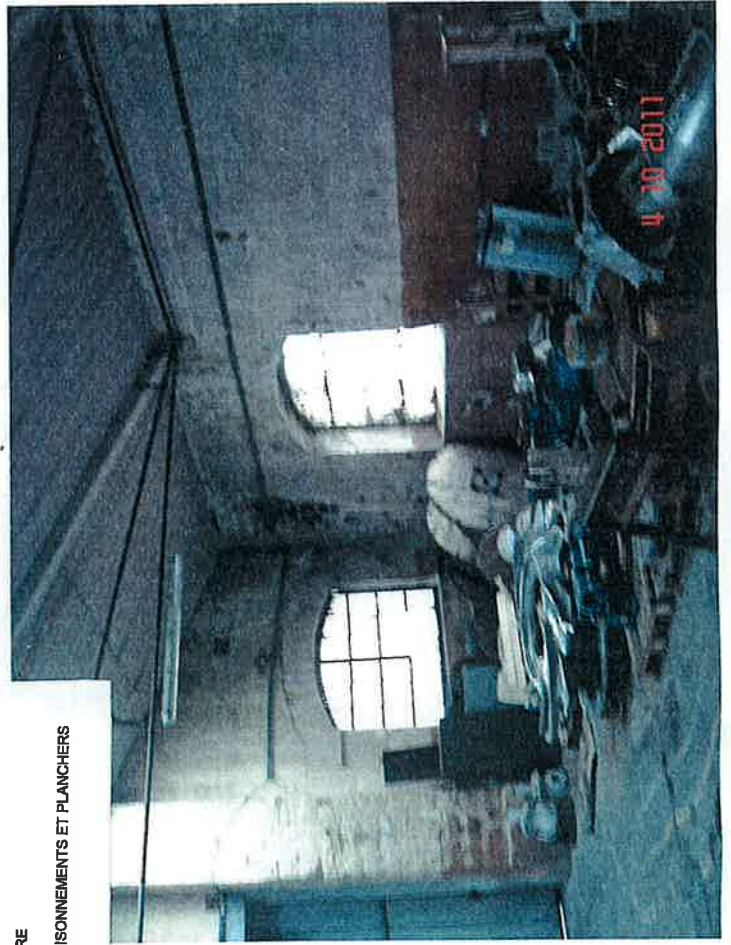
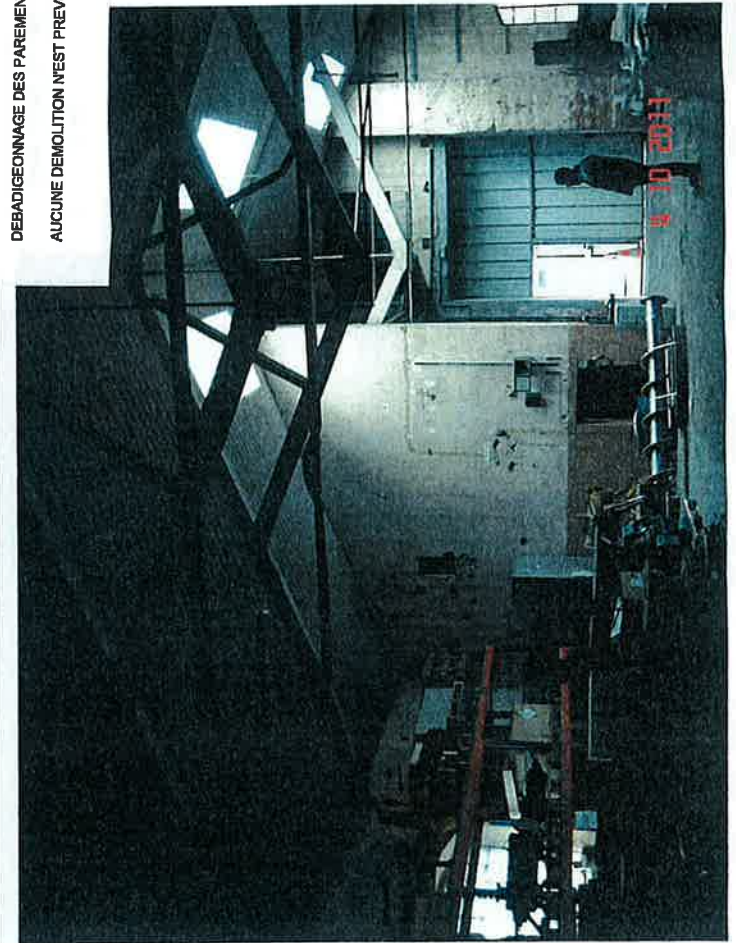


SALLE VOUTEE ACCESSIBLE
PIOCHEMENT POUR MISE A NU DES VOUTES ET
DES PAREMENTS
REPRISE EN PIERRE DE TUFFEAU
DEMOLITION CLOISON EN BRIQUE
CLOISONS EN PARPAINGS NON TOUCHEES





SALLE 1 er
MISE A NU DES PAREMENTS
PIOCHEMENT DES ENDUITS



DEBAGAGEONNAGE DES PAREMENTS EN PIERRE
AUCUNE DEMOLITION N'EST PREVUE DES CLOISONNEMENTS ET PLANCHERS



ARCHES SOUS BÂTIMENT PRINCIPAL

BROSSAGE DES PAREMENTS EN MOELLONS ASSISES

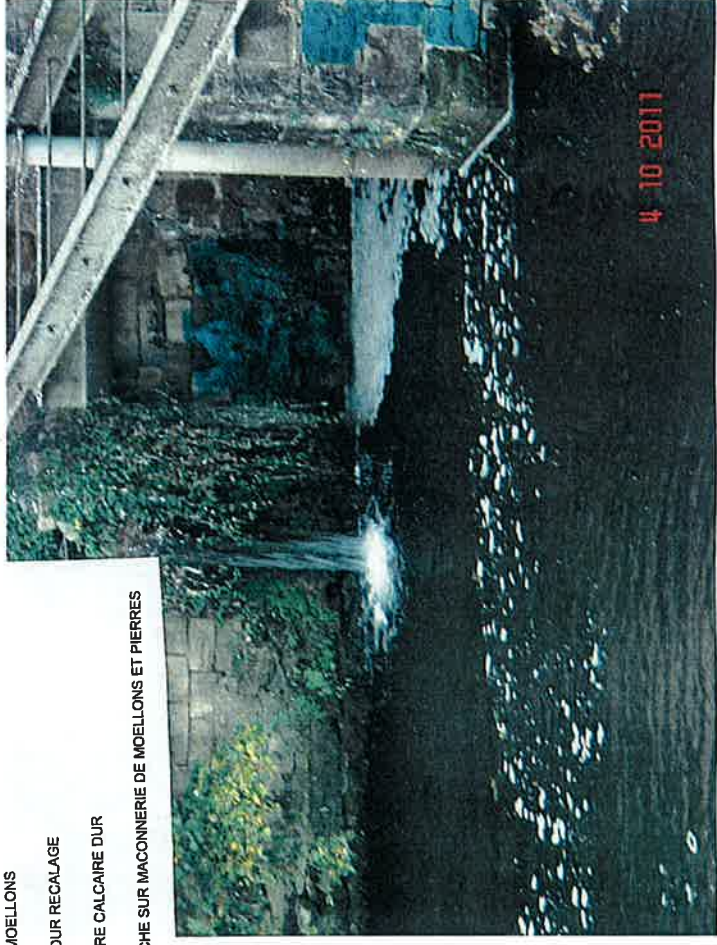
REJOINTOIEMENT EN RECHERCHE SUR MACONNERIE DE MOELLONS

REMAILLAGE MACONNERIE DE MOELLONS

DEPOSE REPOSE DE PIERRE POUR RECALAGE

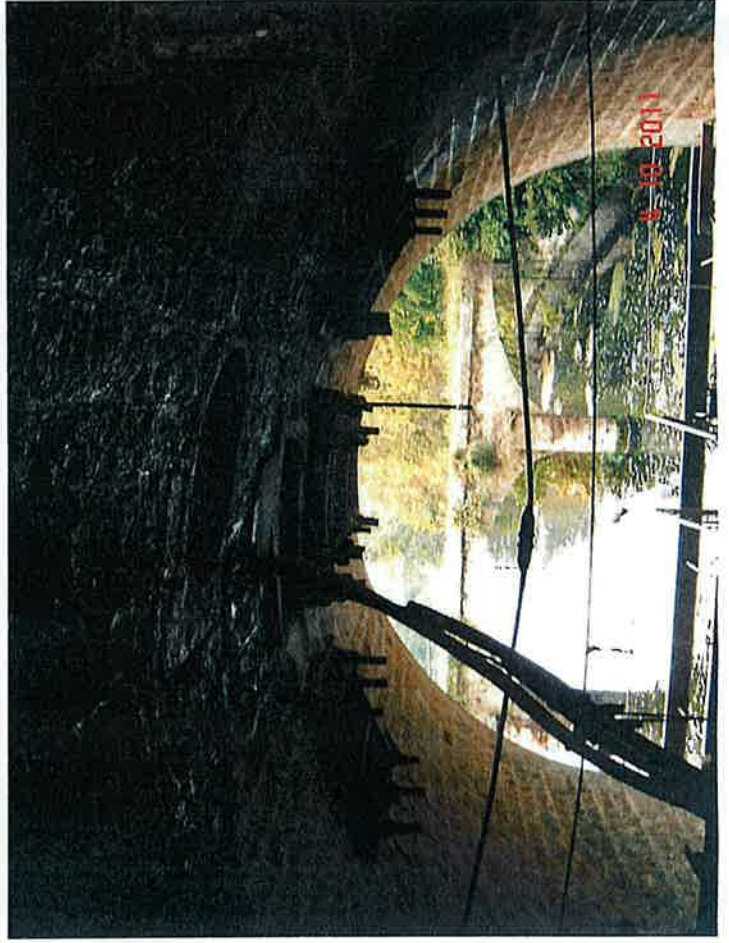
FOURNITURE ET POSE DE PIERRE CALCAIRE DUR

REJOINTOIEMENT EN RECHERCHE SUR MACONNERIE DE MOELLONS ET PIERRES



4 10 2011

4 10 2011





SOCOTEC

SOCOTEC TOURS
16, Boulevard Béranger
37000 TOURS
Tél : 02 47 70 40 00 - Fax : 02 47 70 40 01

**Cartographie des revêtements
et éléments contenant du plomb Avant
Travaux ou Démolition**

Barrage
Entreprise SEYFERT PAPER
Avenue Monseigneur Roméro
37160 DESCARTES


Maître d'ouvrage :

ETAT - Ministère de l'écologie, de l'énergie, du développement durable et de la mer
Hotel De Roquelaure - 246, Boulevard Saint Germain
75007 PARIS

Maître d'œuvre :

ETAT - Ministère de l'écologie, de l'énergie, du développement durable et de la mer
Hotel De Roquelaure - 246, Boulevard Saint Germain
75007 PARIS

Date de visite : 20/09/2011
N° de Dossier : DAR2698

Rédacteur
Sylvain TEFFAUT


**Ce rapport comporte 8 pages y compris la page de garde et les annexes
Toute reproduction doit porter sur l'intégralité du document**



**Cartographie des revêtements
et éléments contenant du plomb Avant Travaux ou Démolition**

**Dossier n°
DAR2698**

Client : ETAT - Ministère de l'écologie, de l'énergie, du développement durable et de la mer

Bâtiment/ouvrage concerné Barrage
Adresse Entreprise SEYFERT PAPER
Avenue Monseigneur Roméro
37160 DESCARTES

Description sommaire

Construction antérieure à 1948
Nbre de niveau(x)
Conclusion

DESCRIPTION

Oui
2 et demi
Il a été mis en évidence des revêtements contenant du Plomb : nous rappelons au propriétaire l'obligation d'effectuer les travaux appropriés pour supprimer l'exposition au plomb et l'obligation de communiquer le constat à toute personne physique ou morale appelée à effectuer des travaux dans cet immeuble ou partie d'immeuble. Cette communication consiste à transmettre une copie complète du constat, annexes comprises.

Organisme ayant réalisé l'inspection

SOCOTEC TOURS (Société de Diagnostic Technique, d'Expertise et de Conseil)
16, Boulevard Béranger
37000 - TOURS

Tél. : 02.47.70.40.00 - Télécopie : 02.47.70.40.01

SOCOTEC est titulaire d'une assurance en Responsabilité Civile Professionnelle .
titulaire d'une autorisation DGSNR, dispose d'une Personne Compétente en Radioprotection et de Techniciens Certifiés
(Attestations transmises sur simple demande)

L'inspection a été réalisée par : Sylvain TEFFAUT
Technicien certifié par Dekra n° 265-231106-77-007
Date de visite : 20-sept.-11

Méthode d'investigation

Les mesures ont été réalisées avec un appareil portable à fluorescence X.
Marque, Modèle : NITON Xli 300 AW N° de série : 8233

Limites de l'inspection

Aucune investigation destructive lourde (carottage, destruction de cloisons, de doublages..., dépose d'éléments lourds) n'a été réalisée pour contrôler la présence de revêtements contenant du plomb : Les mesures réalisées ont été effectuées en surface des matériaux de construction apparents le jour de la visite.

La détection de la présence de revêtements au plomb en profondeur a été réalisée dans la limite des performances techniques du spectromètre portable à fluorescence X utilisé : De ce fait, certains revêtements présents sous des doublages, des encoffrements (...) peuvent ne pas avoir été détectés.

Méthodologie utilisée pour établir la cartographie

Le technicien a déterminé in situ les éléments de construction susceptibles d'être constitués ou revêtus de plomb et groupé les éléments similaires en unités de diagnostic. Chacune de ces unités de diagnostic a fait l'objet d'au moins une mesure (deux en cas de résultat négatif lors de la 1ère mesure afin de prévenir le risque de faux-négatif) mais seuls les éléments sur lesquels ont été relevés des points positifs (concentration surfacique supérieure ou égale à 1mg / cm²) ont été portés sur la cartographie.



**Cartographie des revêtements
et éléments contenant du plomb Avant Travaux ou
Démolition**

**Dossier n°
DAR2698**

Client : ETAT - Ministère de l'écologie, de l'énergie, du développement durable et de la mer

ANNEXE 1

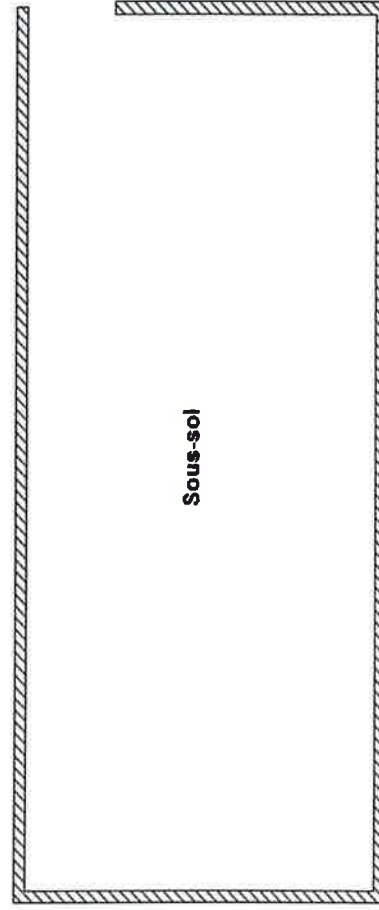
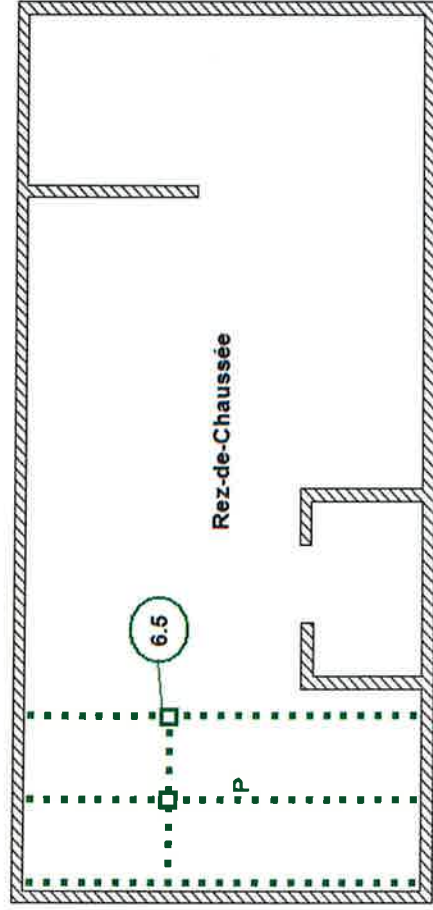
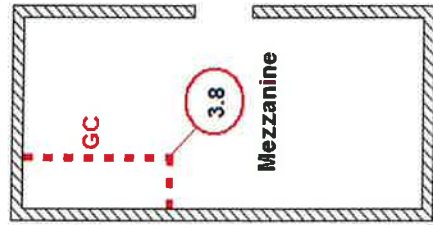
**Cartographie des revêtements
et éléments contenant du plomb Avant
Travaux ou Démolition**

1 Croquis

Annexe n°1

Dossier n° DAR2698

Cartographie des revêtements
et éléments contenant du plomb Avant Travaux ou
Démolition



LEGENDE :

	Structure métallique (poutres et poteaux) revêtu de peinture au Plomb
	Garde Corps revêtu de peinture au Plomb
	Mesure de concentration en plomb en mg/cm²

Dossier: DAR2698	Date : 20/09/2011
Auteur : Sylvain TEFFAUT	Croquis n° 1/1

Site

Barrage
Entreprise SEYFERT PAPER
Avenue Monseigneur Roméro
37160 DESCARTES



Client : ETAT - Ministère de l'écologie, de l'énergie, du développement durable et de la mer

Annexe 2

**Conseils pour la réalisation des travaux
en présence de plomb**

1 page

Travaux de rénovation d'un bâtiment comportant des revêtements contenant du plomb

Conseils pour l'organisation générale du chantier

Actions à prévoir par l'entreprise pour la réalisation des travaux de suppression du Plomb (décapage, ponçage, grattage...)

Former, informer

- Informer de la nature des travaux le Médecin du Travail et le CHSCT (ou à défaut les délégués du personnel).
- Informer par écrit les salariés sur le risque plomb par la rédaction et la diffusion d'une notice de poste.
- Former les salariés (technique employée, équipements de protection, nettoyage du chantier, évacuation des déchets, entrée et sorties de la zone de travail, règles d'hygiène à respecter).

Préparer le chantier

- Examiner le diagnostic de recherche de plomb et recouper la localisation des revêtements concernés avec le lieu et la nature des travaux prévus.
- Choisir les techniques d'intervention les moins polluantes possibles en y associant une technique de réduction de l'empoussièremment à la source adaptée.
- Choisir les protections collectives et individuelles adaptées à la technique.

Avant de démarrer les travaux

- Rendre le chantier inaccessible au public.
- Délimiter et signaler les zones à risque.
- En fonction de la technique employée, prévoir éventuellement un isolement de la zone, un sas d'accès, la mise en place d'extracteurs d'air à filtration Très Haute Efficacité.
- Aménager un local inaccessible au public pour y stocker les déchets.
- Mettre à disposition des opérateurs sur le chantier :
 - un point d'eau équipé de savon et de brosses à ongles,
 - une douche chauffée avec un espace de déshabillage,
 - un local avec des armoires vestiaires à deux compartiments séparés (vêtements de travail, vêtements de ville),
 - un local à usage de réfectoire.

Pendant les travaux

- Maintenir les moyens mis en place pour rendre le chantier inaccessible.
- Appliquer à toute personne présente sur le chantier (en particulier pour les visites de chantier) les dispositions prévues pour les intervenants.
- Commencer par les travaux les plus polluants.
- Assurer un nettoyage régulier de la zone de travail. Proscrire le balayage (utiliser des aspirateurs équipés de filtres Très Haute Efficacité).
- Ramasser régulièrement les déchets (au moins une fois par jour).
- Stocker les déchets dans un local inaccessible au public.
- Ne jamais faire brûler du bois recouvert de plomb.

Après les travaux

- Réaliser un nettoyage complet des zones de travail avec un aspirateur à filtre Très Haute Efficacité.

Actions à prévoir par le démolisseur pour la démolition (à l'air libre)

Les mesures de prévention devront être ajustées en fonction de l'évaluation des risques et pourront notamment consister à :

- Pulvériser en continu afin de supprimer les émissions de poussières.
- Doter le personnel évoluant sur le chantier d'équipements de protection appropriés pour éviter les contacts avec les matériaux pollués.
- Utiliser de préférence des engins dont les cabines sont dotées de dispositifs de filtration et de climatisation maintenant l'air en légère surpression.



**Cartographie des revêtements
et éléments contenant du plomb Avant Travaux ou
Démolition**

**Dossier n°
DAR2698**

Client : ETAT - Ministère de l'écologie, de l'énergie, du développement durable e

Annexe 2

Attestations diverses

1 Page

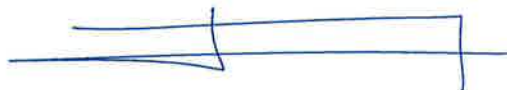
ATTESTATIONS DIVERSES

Je soussigné, Laurent ROQUIN, dirigeant de la société SODIATEC, atteste sur l'honneur que la société dispose :

- > des moyens en matériel et en personnel nécessaires à l'établissement des états, constats et diagnostics composant le dossier de diagnostic technique
- > de collaborateurs titulaires des Certifications de Compétence Individuelle
- > d'une assurance en Responsabilité Civile Professionnelle permettant de couvrir les conséquences d'un engagement de sa responsabilité en raison de ses interventions (500000 euros par année d'assurance et 300000 euros par sinistre).

Par ailleurs, SODIATEC n'a aucun lien de nature à porter atteinte à son impartialité et à son indépendance ni avec le propriétaire ou son mandataire qui fait appel à elle, ni avec une entreprise pouvant réaliser des travaux sur les ouvrages, installations ou équipements pour lesquels il lui est demandé d'établir les documents.

Laurent ROQUIN



Liste des collaborateurs certifiés, consultable sur le site www.dekra-certificationdepersonnes.com

Nom du collaborateur	Organisme de certification	Numéro de certification	Compétences
Laurent ROQUIN	DEKRA	265-231106-75-003	Am, DPE, Plomb, Termites, Gaz et Elec
Vincent MANGIN	DEKRA	265-231106-75-005	Am, DPE, Plomb, Termites, Gaz et Elec
Christopher DREAN	DEKRA	265-231106-75-002	Am, DPE, Plomb, Termites, Gaz et Elec
Jacobi CHAN	DEKRA	265-231106-75-004	Am, DPE, Plomb, Termites, Gaz et Elec
Sylvain TEFFAUT	DEKRA	265-231106-75-007	Am, DPE, Plomb et Electricité



Attestation d'assurance responsabilité civile professionnelle

N° de contrat : 14473669

SARL SODIATEC
 M ROQUIN
 LAURENCE CHAMVATRE
 MICHAEL MARIEN JEROME

Est titulaire d'un contrat d'assurance groupe n° 14473669, souscrit par la Intercompagnie Professionnelle de Diagnostic Immobilier (FIDI) qui assure sa responsabilité civile professionnelle pour les activités de diagnostic immobilier.

Le contrat est soumis à des conditions générales de police et à des modalités de règlement des sinistres.

Le montant de la garantie responsabilité civile professionnelle est fixé à 500 000 euros par sinistre et 300 000 euros pour l'ensemble des sinistres d'une même année d'assurance.

Date de prise d'effet du contrat : 01/07/2009

Cette attestation est conditionnée à la prise de paiement de nos cotisations d'assurance.

La présente attestation est valable pour la période du 01/07/09 au 30/06/2010 et est délivrée en vertu de la loi de 1985. Elle ne peut être utilisée au-delà des conditions et modalités de la présente attestation.



Société de Diagnostics Techniques, d'Expertises & de Conseils

Ile de France :
 13, rue du Chemin Vert
 94100 Saint Maur des Fossés
 Tél. : 01 55 96 30 60 Fax : 01 55 96 16 28

Région Centre :
 30, rue Michelet
 37000 Tours
 Tél. : 02 47 75 19 07 Fax : 02 47 26 53 58

SARL au capital de 7630 euros
 RCS Créteil B - NAF 742C
 Siret 434 090 064 000 24
 Email : sodiatec@sodiatec.com



SOCOTEC

TOURS
16, boulevard Béranger
BP 51635
37016 TOURS CEDEX 1
Tel : 02 47 70 40 00
Fax : 02 47 70 40 01
cconstruction.tours@socotec.fr

RAPPORT DE REPERAGE DE L'AMIANTE AVANT TRAVAUX



Bien immobilier concerné	Bâtiment Barrage dans l'Entreprise SEYFERT PAPER Avenue Monseigneur Roméro 37160 DESCARTES	N° de l'affaire : DAR2698/001 N° de canevas : TOURS_747 Réf. Site : Seyfert Paper
Propriétaire	ETAT – Ministère de l'écologie, de l'énergie, du développement durable de la mer Hôtel De Roquelaure – 246 Boulevard Saint Germain 75007 PARIS	Référence du rapport 140W0/11/3735 Saisam 1.32
Demandeur	DDT - Service aménagement et développement Subdivision Fluviale 40 Rue Maurice de Tastes 37100 TOURS	Date de la visite : 20/09/2011

CONCLUSION :

Il a été repéré des matériaux et produits contenant de l'amiante dans les composants définis dans l'annexe A de la Norme NFX 46-020 et concernés par le programme de travaux communiqué à SOCOTEC.

- Dans les plaques ondulées en fibro-ciment (faisant office de Faux-plafonds) en sous face rampante de la couverture 2 pentes.
- Dans les plaques fibro-ciment en habillage bois des 5 fermes de charpente.
- Dans les plaques ondulées en fibro-ciment du bardage et de la couverture 1 pente de la partie surélevée.

Le présent rapport comprend 6 pages et en annexe 4 photo(s) de composant, 1 plan(s), 0 PV d'analyse de laboratoire, la certification de compétence.

Fait à TOURS, le 05/10/2011	Auteur du rapport : RIAU Philippe Référence de la certification de compétence : DTI / 0711-230 Délivrée par SQI Police d'assurance n°37503519275087 chez AXA	Signature Socotec 16, boulevard Béranger BP 51635 37016 TOURS CEDEX 1 Société de Contrôle Technique
--	---	---

Sommaire

1. OBJET DE LA MISSION	2
1.1. Description de l'immeuble.....	2
1.2. Décomposition de l'immeuble	2
2. DEROULEMENT DE LA MISSION	3
2.1 Documents examinés pour la visite.....	3
2.2 Liste des composants recherchés dans le cadre de la présente mission.....	3
2.3 Particularités de la visite.....	3
2.4 Autres informations sur le déroulement de la mission.....	3
3. RESULTATS DETAILLES DU REPERAGE	4
3.1 Composants contenant de l'amiante	4
3.2 Composants à risque ne contenant pas d'amiante	4
3.3 Composants non analysés susceptibles de contenir de l'amiante	5
4. INVESTIGATIONS A PREVOIR EN PHASE TRAVAUX	6
ANNEXE	

1. OBJET DE LA MISSION

La mission confiée à SOCOTEC a pour objet le repérage des matériaux et produits contenant de l'amiante concernés par les travaux de réhabilitation définis au chapitre 2.4.

L'intervention de SOCOTEC est effectuée dans le cadre de la norme NF X 46-020.

1.1. Description de l'immeuble

Bâtiment sur 2 Niveaux + Planchers en mezzanine


1.2. Parties de l'immeuble faisant l'objet de travaux

Rez de chaussée

Niveau -1

Combles

Extérieur de l'immeuble

Dossier : DAR2698/001	Rapport n° 140W0/11/3735	Repérage de l'amiante avant travaux	
Immeuble : Bâtiment Barrage dans l'Entreprise SEYFERT PAPER - 37160 DESCARTES			

2. DEROULEMENT DE LA MISSION

L'intervention a comporté les prestations suivantes :

- Entretien préalable et recueil des informations relatives à l'immeuble.
- Visite des parties de l'immeuble faisant l'objet de travaux pour inspection visuelle des composants susceptibles de contenir de l'amiante listés au chapitre 2.2. Cette étape est suivie d'investigations approfondies et de sondages selon nécessité.
- Prélèvement d'échantillons de matière et analyse des échantillons par un laboratoire accrédité sous traitant de SOCOTEC.
- Enregistrement des données sur les produits et matériaux repérés.
- Rédaction du présent rapport.

2.1 Documents examinés pour la visite

Plans des zones concernées par les travaux :

Néant

PV d'analyse de laboratoire antérieurs au présent repérage

Néant

Rapports de repérage antérieurs au présent repérage (non joints au rapport)

Organisme : APAVE DE L'OUEST n° : 05123471 Date : 28/02/2005 Objet : Rep. composants pour D.T.A.

2.2 Liste des composants recherchés dans le cadre de la présente mission

La présente mission de repérage de l'amiante avant travaux de réhabilitation porte sur les matériaux et produits directement concernés par les travaux et mentionnés à l'annexe A de la norme NFX 46.020.

2.3 Particularités de la visite


Accompagnateur : *DEROUAULT Edouard*

Sauf le cheminement extérieur difficile voir dangereusement accessible

L'évacuation des occupants et du mobilier n'était pas complète au moment de la visite. Cette occupation a empêché de mener le repérage à son terme dans les locaux suivants : Matériels et machineries en fonctionnement

2.4 Description des travaux

Diagnostic de l'état général du Bâtiment

Dossier : DAR2698/001	Rapport n° 140W0/11/3735	Repérage de l'amiante avant travaux	
Immeuble : Bâtiment Barrage dans l'Entreprise SEYFERT PAPER - 37160 DESCARTES			

3. RESULTATS DETAILLES DU REPERAGE

Les tableaux suivants décrivent les résultats du repérage classés par localisation.

Successivement sont présentés :


Les composants contenant de l'amiante (§ 3.1),


Les composants susceptibles de contenir de l'amiante mais repérés sans amiante (§3.2)


Les composants non analysés pour lesquels l'analyse en laboratoire nécessaire n'a pas encore été effectuée (§ 3.3).

Les analyses des échantillons prélevés par SOCOTEC ont été effectuées par le(s) laboratoire(s) suivant(s) :

Néant

 3.1 Composants contenant de l'amiante		
Identité du composant	Précision sur localisation	Mode de reconnaissance : n° échantillon / analyse / Laboratoire
Rez de chaussée		
Faux plafond plaques ondulées fibro-ciment	Sous-face rampante de la couverture	Visuel
Combles		
Entourages de poteaux plaques fibro-ciment	Habillage du bois des 5 fermes de charpente	Visuel
Plaques ondulées en toiture Couverture 1 pente	apparente en sous face de la mezzanine	Visuel
Extérieur de l'immeuble		
Plaques ondulées et panneaux en façade fibro-ciment	Partie surélevée 1 pente	Visuel

 3.2 Composants susceptibles de contenir de l'amiante, mais repérés sans amiante		
Identité du composant	Précision sur localisation	Mode de reconnaissance : n° échantillon / analyse / Laboratoire
Rez de chaussée		
Panneau intérieur d'allège	Ensemble du local	Visuel
Panneaux rigides (cloisons, gaines, plafonds)	Ensemble du local	Visuel
Revêtements de sols routiers ciment	Ensemble du local	Visuel
Revêtements muraux en panneaux	Ensemble du local	Visuel
Niveau -1		
Conduit de fluide (eau) Métal	Ensemble des locaux	Visuel
Panneau intérieur d'allège	Ensemble des locaux	Visuel
Revêtements de sols routiers	Ensemble des locaux	Visuel
Extérieur de l'immeuble		
Plaques ondulées en toiture tôles galva et bac acier	Couverture 2 Pentas	Visuel

Dossier : DAR2698/001	Rapport n° 140W0/11/3735	Repérage de l'amiante avant travaux	
Immeuble : Bâtiment Barrage dans l'Entreprise SEYFERT PAPER - 37160 DESCARTES			




3.2 Composants susceptibles de contenir de l'amiante, mais repérés sans amiante

Identité du composant	Précision sur localisation	Mode de reconnaissance : n° échantillon / analyse / Laboratoire
Plaques ondulées et panneaux en façade Tôles et éléments translucides	Couverture et éclairage verticaux Et horizontaux	Visuel




3.3 Composants non analysés susceptibles de contenir de l'amiante

Identité du composant	Précision sur localisation	Commentaires
Ensemble des locaux concernés par la mission (voir §1.2 et §2.3)		
Néant		

Dossier : DAR2698/001	Rapport n° 140W0/11/3735	Repérage de l'amiante avant travaux	
Immeuble : Bâtiment Barrage dans l'Entreprise SEYFERT PAPER - 37160 DESCARTES			

4. INVESTIGATIONS COMPLEMENTAIRES A PREVOIR EN PHASE TRAVAUX

Parties d'ouvrages non accessibles avant travaux de réhabilitation	Causes de l'inaccessibilité	Investigations complémentaires à réaliser entre les étapes de la réhabilitation
Cheminement extérieur	accès dangereux (non sécurisé)	/

Dossier : DAR2698/001	Rapport n° 140W0/11/3735	Repérage de l'amiante avant travaux	
Immeuble : Bâtiment Barrage dans l'Entreprise SEYFERT PAPER - 37160 DESCARTES			

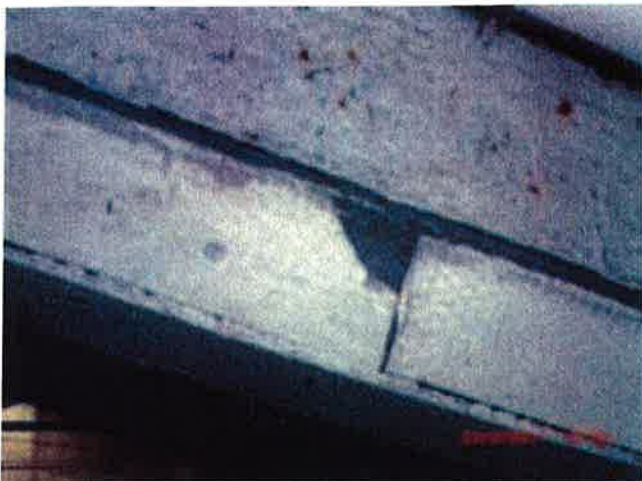
ANNEXE

Localisation : Rez de chaussée -



Composant : Faux plafond
plaques ondulées fibro-ciment
Sous-face rampante de la couverture

Localisation : Combles -



Composant : Entourages de poteaux
plaques fibro-ciment
Habillage du bois des 5 fermes de charpente



Composant : Plaques ondulées en toiture
Couverture 1 pente
apparente en sous face de la mezzanine



Dossier : DAR2698/001

Rapport n° 140W0/11/3735

Immeuble : Bâtiment Barrage dans l'Entreprise SEYFERT PAPER - 37160
DESCARTES

Repérage de l'amiante
avant travaux



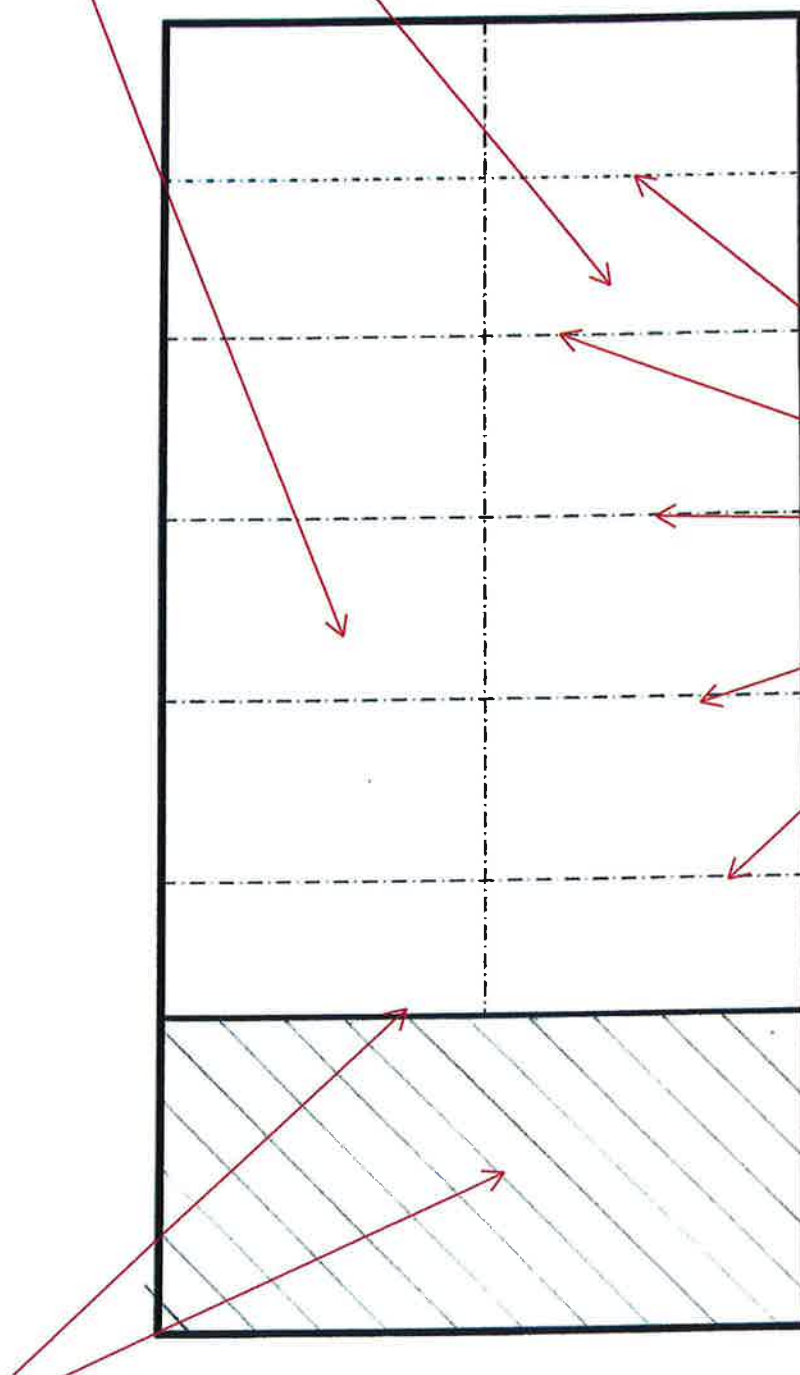
Localisation : Extérieur de l'immeuble -



Composant : Plaques ondulées et panneaux en façade
fibro-ciment
Partie surélevée 1 pente



Plaques ondulées
fibro-ciment en sous face
rampante de la couverture
2 pentes
AVEC AMIANTE



Habillage bois des 5
fermes de charpente
en plaques fibro-ciment
AVEC AMIANTE

Couverture 1 pente et
bardage en plaques
ondulées fibro-ciment
AVEC AMIANTE

VUE EN PLAN



CERTIFICAT DE COMPETENCES

SQI certifie par la présente que :

Philippe RIAU

Enregistré(e) sous le N°SQI : SQ1366

A réussi avec succès aux examens relatifs à la certification de ses compétences :

Domaine Technique	Certification Initiale	Limite de validité*
AMIANTE	26/11/2007	25/11/2012
PLOMB	26/11/2007	25/11/2012
DPE	26/11/2007	25/11/2012

qui ont été réalisés par S.Q.I conformément au référentiel

NF EN ISO/CEI 17024 : 2003

Et aux arrêtés compétences :

- Arrêté du 21 novembre 2005 définissant les critères de certification des compétences des personnes physiques opérateurs de repérage et de diagnostic avant dans les immeubles bâtis et les critères d'accréditation des organismes de certification
- Arrêté du 21 novembre 2005 définissant les critères de certification des compétences des personnes physiques opérateurs des constat de risque d'exposition au plomb ou agréés pour réaliser des diagnostics plomb dans les immeubles d'habitation et les critères d'accréditation des organismes de certification
- Arrêté du 16 octobre 2006 définissant les critères de certification des compétences des personnes physiques réalisant le diagnostic de performance énergétique et les critères d'accréditation des organismes de certification

et font l'objet du présent certificat enregistré par SQI sous le N° :

DTI / 0711-230

* Les conditions de maintien de la certification sont définies au chapitre 6.4 de la norme ISO/CEI 17024:2003. Ce certificat n'a qu'une valeur indicative. La validité réelle d'un certificat S.Q.I est consultable sur le site internet de S.Q.I à l'adresse <http://www.sqi-online.com>. Elle est matérialisée par la présence dans l'annuaire des certifiés.

Le Directeur de S.Q.I.


Eric LEROY

La personne certifiée,


Philippe RIAU





AGENCE DE TOURS
16 BOULEVARD BERANGER
B.P. 51635
37016 TOURS CEDEX 1
☎ : 02.47.70.40.00 - 📠 : 02.47.70.40.01



**RAPPORT DE CONSTAT DE L'ÉTAT
PARASITAIRE D'UN IMMEUBLE
VIS-A-VIS DES TERMITES ET DES AGENTS
BIOLOGIQUES DU BOIS**

Adresse de l'immeuble :

Immeuble «en prolongement du Barrage»

Entreprise SEYFERT PAPER
Avenue Monseigneur Roméro
37160 DESCARTES

Réf. : 140W0/11/3736
Dossier : **DAR 2698**

Auteur du rapport : P. RIAU

OBJET

Dans le cadre de la mission de diagnostic de l'état parasitaire vis-à-vis des termites qui nous a été confiée, SOCOTEC est intervenue le 08 JUIN 2010 dans l'immeuble désigné ci-après, afin de procéder à l'examen des ouvrages et éléments en bois accessibles pouvant être infestés par les termites.

Le présent rapport de synthèse, conforme à l'Arrêté du 29 mars 2007, est le constat de l'absence ou de la présence de termites ou de traces d'infestations par les termites, dans les zones inspectées et rappelées au chapitre D.

CADRE DE L'INTERVENTION

L'intervention de SOCOTEC a été réalisée conformément aux **Conditions Spéciales CS-TERM-100-1-08** .

A - DESIGNATION DE L'IMMEUBLE

Département : INDRE ET LOIRE (37)
Commune : DESCARTES
N° d'étage : /
Section cadastrale : /
N° des parcelles : /
Surface du terrain : /
Nature de l'immeuble : En prolongement du Barrage
Description sommaire de l'immeuble : Bâtiment sur 2 niveaux sur des arches, se situant dans le lit de Creuse.

B - DÉSIGNATION DU DEMANDEUR

Nom : Bâtiment Barrage
Adresse : Avenue Monseigneur Roméro
37160 DESCARTES
Qualité du demandeur : Propriétaire de l'immeuble
Autre (à préciser)

C - DESIGNATION DE L'INTERVENANT SOCOTEC

Raison Sociale : **SOCOTEC**
Adresse : 16,Bd. Béranger - BP 51635 - 37016 TOURS CEDEX 01

Nom et prénom de l'intervenant : P. RIAU
Compagnie d'assurance : AXA France IARD SA
N° de police : 37503 519275087

1 - RESULTATS DES INSPECTIONS (termites)

PARTIES D'IMMEUBLE VISITEES	OUVRAGES EN BOIS A EXAMINER	RESULTATS DU DIAGNOSTIC			
		Présence de termites en activité	Absence de traces de termites	Traces de termites	Autres constats et commentaires éventuels
Abords immédiats	- Débris des bois de couverture (matériaux de démolition) lattis, voligeage		X		
Charpente bois du Bâtiment.	Eléments des bois de charpente (fermes) à dominante sapin		X		
Combles accessibles sur les planchers en maçonnerie.	-Eléments des bois (visibles) de la couverture; - chevonnage et voligeage		X		

Rappel :

Dans le cas où nos examens auraient décelé la présence de termites, le propriétaire ou l'occupant, aux termes de la loi n° 99-471 du 08 juin 1999, a l'obligation d'en faire la déclaration en Mairie.

2 - RESULTATS DES INSPECTIONS (Agents biologiques du bois)

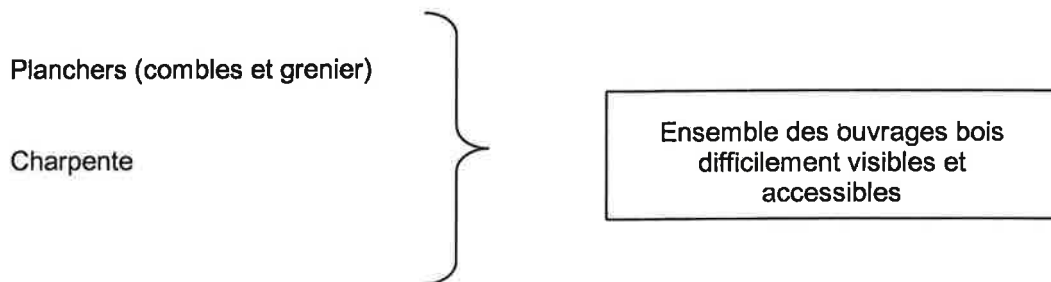
PARTIES D'IMMEUBLE VISITEES	OUVRAGES EN BOIS A EXAMINER	RESULTATS DU DIAGNOSTIC (C : champignons lignivores, I : insectes à larves xylophages)			
		Présence d'agents biologiques	Absence de traces	Traces d'infestations	Autres constats et commentaires éventuels
Abords immédiats	- Débris des bois de couverture (matériaux de démolition) lattis, voligeage		X		
Charpente bois sur l'ensemble du Bâtiment.	Eléments des bois de charpente (fermes) à dominante sapin		X		
Combles accessible sur les planchers en maçonnerie.	-Eléments des bois visibles de la couverture; - chevronnage et voligeage		X		Traces d'humidité suite à des infiltrations d'eau par la couverture et les descentes eaux pluviales

Nota :

Ce constat ne peut être assimilé à un examen exhaustif de l'immeuble et n'a de valeur que pour la date de la visite.

Il est rappelé que la mission de SOCOTEC ne comporte pas d'appréciation de la résistance mécanique des ouvrages et éléments de construction y compris ceux dans lesquels la présence d'une infestation a été détectée.

E - IDENTIFICATION DES PARTIES D'IMMEUBLES, OUVRAGES OU PARTIES D'OUVRAGES EXAMINES .



habillage en plaques de fibrociment)

Ferme avec arbalétrier en sapin (sous



face en plaques de fibrociment)

Eléments de la couverture en sapin (sous

F - MOYENS D'INVESTIGATION UTILISES

- Examen visuel
- Sondages ponctuels des éléments en bois accessibles par :

Poinçon (Couteau, Tournevis...)	X
Perceuse	<input type="checkbox"/>
Autres	<input type="checkbox"/>

Nota :

La mission effectuée par SOCOTEC ne prévoit pas de démolition ou de dépose des revêtements de sols, de murs et/ou de plafonds, ni de manutention d'objets lourds et/ou encombrants.

G - CONSTATATIONS DIVERSES

Remarque hors mission

A l'occasion de notre mission de diagnostic « Termites », d'autres parasites du bois ont été décelés :

	oui	non	Description et localisation
Champignons lignivores		X	
Autres insectes xylophages		X	

Date d'établissement de l'état parasitaire

Fait à Tours,

Le 05/10/2011

Nom et prénom : **P. RIAU**

Cachet et signature :



Conformément à l'article 9 de la loi n° 99-471 du 8 juin 1999, SOCOTEC n'exerce aucune activité de traitement préventif, curatif ou d'entretien de lutte contre les termites.



SOCOTEC

Agence Construction Tours

16 Boulevard Béranger
BP 51635
37016 TOURS CEDEX 1
Tél. : 02 47 70 40 00
Fax : 02 47 70 40 01
E-mail : cconstruction.tours@socotec.fr

DDT d'Indre et Loire
Subdivision fluviale
40, rue Maurice de Tasles
37100 TOURS

► **Contrôle Construction**

► **Rapport de vérifications techniques**

Diagnostic sécurité des personnes et installations électriques

DESCARTES

Bâtiment et cheminement situé sur la Creuse

- Date : 27/10/2011
- Dossier Socotec n° : DAR2698/001
- Référence du rapport : 140W0/11/4079

Vous avez fait appel à nos services et nous vous en remercions.

Pour tout complément d'information, votre interlocuteur Socotec est à votre disposition.

- Responsable d'affaire : Olivier COIN

5.4.1.1.

► Ce rapport comporte 9 pages.

► Nombre d'exemplaire 1

SOMMAIRE

1. OBJET DU RAPPORT	3
2. RENSEIGNEMENTS GENERAUX.....	4
3. DIAGNOSTIC SECURITE	6
1 SECURITE CONTRE L'INCENDIE: DONNEES DE BASE- CONSTRUCTION-AMENAGEMENTS	6
2 SECURITE CONTRE L'INCENDIE: DESENFUMAGE	7
3 INSTALLATIONS DE GENIE CLIMATIQUE	7
4 INSTALLATIONS ELECTRIQUES	7
5 SECURITE CONTRE L'INCENDIE: MOYENS DE SECOURS	8
4. REDACTEUR DU RAPPORT	9

1. OBJET DU RAPPORT

Le présent document consigne les avis formulés à ce jour par SOCOTEC dans le cadre de la mission suivante définie dans notre Contrat n° DAR2698/001 :

diagnostic relatif à la sécurité contre les risques d'incendie dans un immeuble de bureaux (Mission DST)

La colonne Avis est subdivisée en trois sous-colonnes dont les abréviations sont les suivantes :

SO : Sans Objet

C : Conforme

NC : Non Conforme (ou remarque sur la conformité)

Ces avis sont émis à partir des résultats de nos examens portant sur les documents communiqués à SOCOTEC ou sur les ouvrages in situ.

2. RENSEIGNEMENTS GENERAUX

MAÎTRE D'OUVRAGE
DDT d'Indre et Loire Subdivision fluviale 40, rue Maurice de Tasles 37100 TOURS

3. DIAGNOSTIC SECURITE

RAPPORT DE VÉRIFICATIONS TECHNIQUES

DOSSIER : DAR2698/001 DESCARTES - Bâtiment et cheminement situé sur la Creuse

3. DIAGNOSTIC SECURITE



Articles Règlement	Dispositions examinées	Références	Avis			Observations et commentaires	N°
			SO	C	NC		
R4216-1 R4216-2	1 SECURITE CONTRE L'INCENDIE: DONNEES DE BASE- CONSTRUCTION- AMENAGEMENTS						
	1.1 GARDES CORPS			NC		Des gardes corps sont à créer sur les ponts	1
	1.2 LIEUX DE TRAVAIL			NC		Le bâtiment n'est pas accessible par les services d'incendie et de secours indépendamment de l'usine voisine. L'accès au bâtiment est à envisager en collaboration avec les services d'incendie et de secours	2
	1.2.1 DISPOSITIONS GENERALES						
	1.2.1.1 Principes de sécurité Incendie / Evacuation						
R4216-3	1.2.1.2 Isolement vis-à-vis des tiers, compte tenu de la réglementation propre à ces tiers					Le bâtiment est actuellement utilisé par l'usine voisine SEYFERT PAPER. Cette dernière est une installation classée soumise à autorisation. Dans le dossier préfectorale les risques pour le tiers ont du être envisagé. Il conviendra toutefois de s'assurer administrativement auprès de la préfecture si des dispositions sont requises.	
R4216-6	1.2.2 DEGAGEMENTS 1.2.2.1 Conception			NC		Actuellement le bâtiment ne dispose pas de dégagements propre. Il est enclavé dans le site industriel de SEYFERT PAPER. Un cheminement indépendant est à créer	3
R4216-11	1.2.2.2 Distances maximales à parcourir			C			
R4216-5	1.2.2.3 Largeurs minimales de passage			C			
R4216-8	1.2.2.4 Dimensionnement des dégagements			C			
R4216-12, R4227-9	1.2.2.5 Caractéristiques des escaliers					Un escalier intérieur serait à créer pour mettre en communication les niveaux. Il existe un escalier hélicoïdal ancien qui ne peut être conservé qu'au titre esthétique	4
R4227-13 R4216-24 à 29, A- 05/08/92	1.2.2.6 Signalisation des dégagements 1.2.3 DISPOSITIONS DE CONSTRUCTION CONCERNANT LES BATIMENTS DONT LE PLANCHER-BAS DU DERNIER NIVEAU EST SITUE A PLUS DE 8 METRES DU SOL		SO			Le balisage des dégagement serait à réaliser	5

RAPPORT DE VÉRIFICATIONS TECHNIQUES

DOSSIER : DAR2698/001 DESCARTES - Bâtiment et cheminement situé sur la Creuse

3. DIAGNOSTIC SECURITE




Articles Règlement	Dispositions examinées	Références	Avis			Observations et commentaires	N°
			SO	C	NC		
R4216-13 R4216-13, A-05/08/92 R4216-13	<p>2 SECURITE CONTRE L'INCENDIE: DESENFUMAGE</p> <p>2.1 LIEUX DE TRAVAIL</p> <p>2.1.1 Inventaire des lieux à désenfumer</p> <p>2.1.1.1 Locaux au rez-de-chaussée de plus de 300 m²</p>			NC	Le dernier niveau serait a désenfumer (surface > 300m ²), on pourrait créer des exutoires en toiture	6	
	<p>3 INSTALLATIONS DE GENIE CLIMATIQUE</p> <p>3.1 INSTALLATIONS DE VENTILATION</p> <p>3.2 STOCKAGE D'HYDROCARBURES LIQUIDES</p>		SO				
	<p>4 INSTALLATIONS ELECTRIQUES</p> <p><i>Installation électrique du bâtiment (éclairages, prises de courant), hors alimentations de l'exploitant</i></p> <p><i>Installations électrique de l'exploitant (alimentations et pompage d'eau)</i></p>		C		Avis favorable.		
				NC	<p>Hypothèse de maintenir les installations de SEYFERT PAPER</p> <p>Mettre en conformité les installations électriques suivant le rapport de l'apave du 29/06/2011 (n°Elara-V2-0-11014006-T8V01.01).</p> <p>Suite à des travaux ou anciennes installations, la liaison équipotentielle principale de la tuyauterie d'eau de pompage a été coupée, réaliser une liaison équipotentielle principale sur la tuyauterie d'eau (depuis le bornier principal de terre des masses BT).</p> <p>Hypothèse de créer un bâtiment indépendant: L'ensemble des installations de SEYFERT PAPER sont a déposer. Une nouvelle installation est a créer avec un nouveau branchement.</p>	7	

RAPPORT DE VÉRIFICATIONS TECHNIQUES
DOSSIER : DAR2698/001 DESCARTES - Bâtiment et cheminement situé sur la Creuse
3. DIAGNOSTIC SECURITE

Articles Règlement	Dispositions examinées	Références	Avis SO C NC	Observations et commentaires	N°
R4216-30	5 SECURITE CONTRE L'INCENDIE: MOYENS DE SECOURS 5.1 LIEUX DE TRAVAIL. 5.1.1 MOYENS DE PREVENTION ET DE LUTTE CONTRE L'INCENDIE 5.1.1.1 Répartition des extincteurs à eau pulvérisée de 6 litres au moins ou à poudre de 6 kg en cas de risque électrique 5.1.2 ALARME SONORE 5.1.2.1 Dispositions par rapport à l'obligation d'une alarme sonore dans les établissements recevant habituellement, plus de 50 personnes		SO	Des extincteurs serait à installer	8

4. REDACTEUR DU RAPPORT

Les avis mentionnés dans les différents chapitres de ce rapport ont été établis par :

Intervenants	Signatures
Olivier COIN Généraliste Construction	



SOCOTEC

Agence Construction Tours

16 Boulevard Béranger
BP 51635
37016 TOURS CEDEX 1
Tél. : 02 47 70 40 00
Fax : 02 47 70 40 01
E-mail : cconstruction.tours@socotec.fr

DDT d'Indre et Loire
Subdivision fluviale
40, rue Maurice de Tasles
37100 TOURS

► **Contrôle Construction**

► **Chiffrage**

Diagnostic Structure Maçonnerie

DESCARTES

Bâtiment et cheminement situés sur la Creuse

- Date : 14/11/2011
- Dossier Socotec n° : DAR2698/001
- Référence du rapport : 140W0/11/4307

Vous avez fait appel à nos services et nous vous en remercions.

Pour tout complément d'information, votre interlocuteur Socotec est à votre disposition.

- **Responsable d'affaire :** Olivier COIN

Commune : **DESCARTES**
Département : **INDRE ET LOIRE**
Édifice : **Centrale Hydraulique**
Opération : **Restauration du Bâtiment et des ponts en amont et en aval**
M.ouvrage :

N°	DESIGNATION	U.	QUANTITE	P.U.	TOTAL
INSTALLATION DE CHANTIER					
Amenée et installation de bungalows chantier					
1	Bureau	un	1	221,61	221,61
2	Vestiaire	un	1	221,61	221,61
3	refectoire	un	1	221,61	221,61
4	WC	un	1	505,38	505,38
Location de bungalows chantier					
5	Bureau	un	8	187,50	1 500,00
6	Vestiaire	un	8	187,50	1 500,00
7	réfectoire	un	8	187,50	1 500,00
8	WC	un	8	375,00	3 000,00
Dépose et repli de bungalows chantier					
9	Bureau	un	1	160,81	160,81
10	Vestiaire	un	1	160,81	160,81
11	refectoire	un	1	160,81	160,81
12	WC	un	1	302,69	302,69
12	Branchement électrique compris consommation	ens	1	1 702,69	1 702,69
14	Branchement eau compris consommation	ens	1	353,04	353,04
15	Barque et bouée de sécurité	ens	1	1 702,69	1 702,69
ECHAFAUDAGES ET PROTECTIONS					
16	Sapine d'approvisionnement pour travaux extérieurs amenée et installation	ht	12,000	71,35	856,20
17	Sapine d'approvisionnement Location	ht	96,00	2,50	240,00
18	Sapine D'approvisionnement pour travaux extérieurs dépose	ht	12,00	30,81	369,72
19	Echafaudages pour passerelle immergée au dessus du niveau de l'eau amenée et installation	m2	641,98	50,68	32 535,55
20	Echafaudages pour passerelle immergée au dessus du niveau de l'eau Location	m2	5 135,84	6,75	34 666,92
21	Echafaudages pour passerelle immergée au dessus du niveau de l'eau Dépose	m2	641,98	16,22	10 412,92
22	Echafaudages verticaux amenée et installation	m2	2 381,68	17,84	42 489,17
23	Echafaudages verticaux Location	m2	19 053,44	1,88	35 820,47
24	Echafaudages verticaux				

N°	DESIGNATION	U.	QUANTITE	P.U.	TOTAL
	Dépose	m2	2 381,68	7,71	18 362,75
25	Plancher de travail en sous face des arches amenée et installation	m2	281,500	26,36	7 420,34
26	Plancher de travail en sous face des arches Location	m2	2 252,000	3,13	7 048,76
27	Plancher de travail en sous face des arches Dépose et repli	m2	281,50	18,25	5 137,38
28	Platelage au dessus passerelle en amont du batiment principal amenée et installation	m2	105,00	14,20	1 491,00
29	Platelage au dessus passerelle en amont du batiment principal Location	m2	840,00	1,88	1 579,20
30	Platelage au dessus passerelle en amont du batiment principal Dépose et repli	m2	105,00	8,11	851,55
TRAVAUX EXTERIEURS					
PAVAGE AUX DESSUS DES ARCHES					
Nota : Les parties goudronnées et bétonnées sont laissées en l'état.					
31	Nettoyage et dévégétalisation du pavage	m2	505,50	22,14	11 191,77
32	Rescellement de pavage	m2	20,00	81,08	1 621,60
33	Rejointoiement en recherche	m2	101,10	52,70	5 327,97
34	Passage de produit préventif anti mousse	m2	505,500	5,93	2 997,62
REPRISE DU PARAPET DE L' ARCHE EN AMONT					
REPRISE EN PIERRE					
35	Fourniture de pierre calcaire dure	m3	1,195	1 187,50	1 419,06
36	Taille de parement sur pierre calcaire dur	tpu	7,98	162,15	1 293,96
37	Taille de moulure sur pierre calcaire dur	tpm	1,58	324,30	512,39
38	Pose de pierre par le dessus	m3	1,195	932,36	1 114,17
39	Dépose de pierre par le dessus	m3	0,956	567,53	542,56
40	Reprise de maçonnerie de moellon à deux faces alignées	m3	0,450	998,25	449,21
41	jointoiement sur maçonnerie neuve	m2	2,00	32,43	64,86
42	Rejointoiement sur maçonnerie de moellon compris piochement et dégarnissage préalable	m2	8,16	60,81	496,21
PAREMENT DES ARCHES					
MUR VERTICAUX AU DESSUS DU NIVEAUX DE L'EAU					
Dévégétalisation des parements en pierre et en moellon					
Arches en aval					
43	Parement de chaque coté	m2	171,80	16,22	2 786,60
44	Murs entre les arches coté Creuse	m2	107,61	16,22	1 745,43
Arches en amont					
45	Parement de chaque coté	m2	129,18	16,22	2 095,30
<u>Piochement et mise à nu de l'ensemble des parements</u>					
46	Piochement des parties enduites, dégradation des joints sur pierres et moellons parement droit	m2	408,59	12,16	4 968,45
47	Piochement des parties enduites dégradation des joints				

N°	DESIGNATION	U.	QUANTITE	P.U.	TOTAL
	sur pierres et moellons sous arches parement droit en sous-œuvre	m2	37,80	13,39	506,14
48	Piochement des parties enduites dégradation des joints sur pierres et moellons sous arches Parement en voussure	m2	138,27	20,27	2 802,73
	REPRISE DES PAREMENTS EN PIERRE				
49	Fourniture de pierre de calcaire dure	m3	0,885	1 187,50	1 050,94
50	Taille de parement uni sur pierre calcaire dur	tpu	6,64	162,15	1 076,68
51	Pose de pierre par incrustement isolé	m3	0,885	1 013,44	896,89
52	Dépose de pierre par refouillement	m3	0,250	1 216,13	304,03
53	Chargement et enlèvement des gravois au DP	m3	0,250	243,23	60,81
	FINITION				
54	Rejointoiement sur maçonnerie de moellon et passage de produit préventif anti mousse Parement droit	m2	230,33	38,36	8 835,46
55	Remaillage de maçonnerie	m3	2,880	992,00	2 856,96
56	Rejointoiement sur maçonnerie de moellon et passage de produit préventif anti mousse Partie droite sous arches	m2	37,80	38,36	1 450,01
57	Remaillage de maçonnerie	m3	0,473	1 154,15	545,91
58	Rejointoiement sur maçonnerie de moellon et passage de produit préventif anti mousse partie en voussure	m2	138,27	56,61	7 827,46
59	Remaillage de maçonnerie	m3	0,693	1 397,38	968,38
60	Rejointoiement sur pierre de taille et passage de produit préventif anti mousse	m2	178,26	42,41	7 560,01
61	Recallage de pierre de taille cis dépose repose	m3	0,550	1 864,73	1 025,60
62	Chargement et enlèvement des gravois au DP	m3	2,409	243,23	585,94
	BATIMENT PRINCIPAL				
	Dévégétalisation de l'ensemble des parement				
63	Face SUD coté Creuse	un	1,000	81,08	81,08
64	Face OUEST coté aval	un	1,000	405,38	405,38
65	Face EST coté amont	un	1,000	1 621,50	1 621,50
66	Face NORD coté usine	un	1,000	40,54	40,54
	FACADE SUD COTE CREUSE				
67	Piochement des enduits	m2	61,00	20,27	1 236,47
68	Remaillage de maçonnerie	m3	2,944	992,00	2 920,45
69	Enduit en mortier de chaux	m2	61,00	56,75	3 461,75
70	Démolition de maçonnerie de briques creuses	m2	26,46	32,43	858,10
71	Démolition chaînage en béton sur rampants	m3	2,800	608,06	1 702,57
72	Réfection de l'arase du pignon en maçonnerie de moellon	m3	2,800	992,00	2 777,60
73	Chargement et enlèvement des gravois aux DP	m3	13,476	243,23	3 277,77
	PAREMENT EN PIERRE				

N°	DESIGNATION	U.	QUANTITE	P.U.	TOTAL
74	Brossage sur parement en grès	m2	139,72	14,20	1 984,02
75	Rejointoiement sur parement en grès cis passage de produit préventif anti mousse	m2	139,72	41,48	5 795,59
76	Fourniture de grès	m3	1,130	2 750,00	3 107,50
77	Taille de parement sur grès	tpu	6,780	324,30	2 198,75
78	Pose de pierre en reprise par incrustement	m3	1,130	1 013,44	1 145,19
79	Dépose préalable par refouillement	m3	1,017	1 216,13	1 236,80
	REPRISE EN PIERRE DE TUFFEAU				
80	Fourniture de pierre de Tuffeau	m3	5,622	936,63	5 265,73
81	Taille de parement sur pierre de Tuffeau	tpu	39,350	121,61	4 785,35
82	Pose de pierre en reprise par incrustement contigu	m2	5,622	1 013,44	5 697,56
83	PV pour pose de pierre dans l'embaras des étais	m3	5,622	40,54	227,92
84	PV pour pose de pierre pour arc	m3	2,673	81,08	216,73
85	Dépose de pierre par refouillement	m3	4,498	1 013,44	4 558,45
86	PV pour refouillement dans l'embaras des étais	m3	4,498	40,54	182,35
87	Rejointoiement sur pierre de Tuffeau	m2	2,00	41,48	82,96
88	Ragréage en mortier sur partie épaufrée	m2	4,000	324,30	1 297,20
89	Chargement et enlèvement des gravois aux DP	m3	4,498	243,23	1 094,05
	FACADE OUEST EN AVAL				
90	Piochement des enduits	m2	261,08	20,27	5 292,09
91	Remaillage de maçonnerie	m3	5,570	992,00	5 525,44
92	Enduit en mortier de chaux	m2	261,08	56,75	14 816,29
93	Démolition de maçonnerie de briques creuses	m2	32,62	32,43	1 057,87
94	Démolition chaînage en béton sous maçonnerie de brique	m3	1,225	608,06	744,87
95	Réfection de l'arase en maçonnerie de moellon	m3	2,975	992,00	2 951,20
96	Démolition préalable des arases en moellon	m3	1,750	324,30	567,53
97	Chargement et enlèvement des gravois aux DP	m3	25,512	243,23	6 205,28
	PAREMENT EN PIERRE				
98	Brossage sur l'ensemble des parements en pierre	m2	242,290	14,20	3 440,52
99	Rejointoiement sur parement en grès cis passage de produit préventif anti mousse	m2	203,770	41,48	8 452,38
	<u>Reprise de grès en recherche</u>				
100	Fourniture de grès	m3	0,500	2 750,00	1 375,00
101	Taille de parement sur grès	tpu	3,000	324,30	972,90
102	Pose de pierre en reprise par incrustement	m3	0,500	1 013,44	506,72
103	Dépose préalable par refouillement	m3	0,450	1 216,13	547,26
104	Recallage de pierres descellées sur piles				
105	Dépose de pierre en conservation le travail ne pouvant pas se faire par le dessus	m3	1,060	932,36	988,30
106	Pose de pierre en reprise par incrustement de morceaux contigus	m3	1,060	1 013,44	1 074,25
107	chargement et enlèvement des gravois aux DP	m3	0,450	243,23	109,45

N°	DESIGNATION	U.	QUANTITE	P.U.	TOTAL
	REPRISE EN PIERRE DE TUFFEAU				
108	Fourniture de pierre de Tuffeau	m3	2,722	936,63	2 549,51
109	Taille de parement sur pierre de Tuffeau	tpu	19,050	121,61	2 316,67
110	Pose de pierre en reprise par incrustement contigu	m2	2,722	1 013,44	2 758,58
111	PV pour pose de pierre dans l'embaras des étais	m3	2,722	40,54	110,35
112	PV pour pose de pierre pour arc	m3	2,722	81,08	220,70
113	Dépose de pierre par refouillement	m3	2,586	1 013,44	2 620,76
114	PV pour refouillement dans l'embaras des étais	m3	2,586	40,54	104,84
115	Rejointoiement sur pierre de Tuffeau	m2	38,520	41,48	1 597,81
116	Ragréage en mortier sur partie épaufrée	m2	8,000	324,30	2 594,40
117	Chargement et enlèvement des gravois aux DP	m3	2,586	243,23	628,99
	FACADE EST EN AMONT				
118	Piochement des enduits	m2	223,41	20,27	4 528,52
119	Remaillage de maçonnerie	m3	8,935	992,00	8 863,52
120	Enduit en mortier de chaux	m2	223,41	56,75	12 678,52
121	Démolition de maçonnerie de briques creuses	m2	94,36	32,43	3 060,09
122	Démolition chainage en béton sur rampants	m3	1,225	608,06	744,87
123	Réfection de l'arase du pignon en maçonnerie de moellon	m3	2,975	810,75	2 411,98
124	Chargement et enlèvement des gravois aux DP	m3	41,468	243,23	10 086,26
	PAREMENT EN PIERRE				
125	Brossage sur l'ensemble des parements en pierre	m2	214,470	14,20	3 045,47
126	Rejointoiement sur parement en grès cis passage de produit préventif anti mousse	m2	175,950	41,48	7 298,41
127	Fourniture de grès	m3	0,500	2 750,00	1 375,00
128	Taille de parement sur grès	tpu	3,000	324,30	972,90
129	Pose de pierre en reprise par incrustement	m3	0,500	1 013,44	506,72
130	Dépose préalable par refouillement	m3	0,450	1 216,13	547,26
131	Recallage de pierres descellées sur piles				
132	Dépose de pierre en conservation le travail ne pouvant pas se faire par le dessus	m3	1,060	932,36	988,30
133	Pose de pierre en reprise par incrustement de morceaux contigus	m3	1,060	1 013,44	1 074,25
134	chargement et enlèvement des gravois aux DP	m3	0,450	243,23	109,45
	REPRISE EN PIERRE DE TUFFEAU				
135	Fourniture de pierre de Tuffeau	m3	3,470	936,63	3 250,11
136	Taille de parement sur pierre de Tuffeau	tpu	24,290	121,61	2 953,91
137	Pose de pierre en reprise par incrustement contigu	m2	3,470	1 013,44	3 516,64
138	PV pour pose de pierre dans l'embaras des étais	m3	3,470	40,54	140,67
139	PV pour pose de pierre pour arc	m3	0,728	81,08	59,03
140	Dépose de pierre par refouillement	m3	3,297	1 013,44	3 341,31
141	PV pour refouillement dans l'embaras des étais	m3	3,297	40,54	133,66

N°	DESIGNATION	U.	QUANTITE	P. U.	TOTAL
142	Rejointoiement sur pierre de Tuffeau	m2	38,52	41,48	1 597,81
143	Ragréage en mortier de chaux sur partie épaufrées	m2	6,000	324,30	1 945,80
144	Chargement et enlèvement des gravois aux DP	m3	3,297	243,23	801,93
	Réouverture de baie				
145	Démolition de maçonnerie en parpaing	m2	20,520	40,54	831,88
146	Chargement et enlèvement des gravois aux DP	m3	4,104	243,23	998,22
	FACADE NORD COTE USINE				
147	Piochement des enduits	m2	114,440	20,27	2 319,70
148	Remaillage de maçonnerie	m3	1,630	992,00	1 616,96
149	Enduit dressé en mortier de chaux grasse	m2	114,440	56,75	6 494,47
150	Réfection de l'arase du pignon en maçonnerie de moellon	m2	1,750	992,00	1 736,00
151	Démolition préalable des arases en moellon	m3	1,750	324,30	567,53
152	Rocailage sur arrachement du mur à gauche pour étanchéiser	m2	1,570	405,38	636,45
153	Chargement et enlèvement des gravois aux DP	m3	7,958	243,23	1 935,62
	TRAVAUX INTERIEURS				
	SALLE VOUTEE RDC				
	PARTIE ACCESSIBLE				
	Nota : Pas de reprise de maçonneries en moellons.				
154	Pour constatation de l'état des maçonneries Enduit non repris.				
155	Piochement des enduits sur voute	m2	382,000	30,41	11 616,62
156	Piochement des enduits sur mur	m2	171,840	20,27	3 483,20
	<u>Reprise de parement en pierre</u>				
157	Fourniture de pierre de Tuffeau	m3	2,448	874,13	2 139,87
158	Taille de parement sur pierre de Tuffeau	tpu	17,140	121,61	2 084,40
159	Pose de pierre en reprise par incrustement contigu	m3	2,448	1 013,44	2 480,90
160	Dépose de pierre par refouillement	m3	2,326	1 013,44	2 357,26
161	Remaillage de maçonnerie moellon au droit des reprises en pierre	m3	0,750	992,00	744,00
162	Démolition cloison en brique	m2	13,750	20,27	278,71
163	Chargement et enlèvement des gravois aux DP	m3	25,565	324,30	8 290,73
164	Pour permettre ces travaux Echafaudage horizontal	m2	260,000	40,54	10 540,40
	1ER ETAGE				
	après déménagement des locaux par le propriétaire				
165	Mise à nu des parements pour constatation des structure	m2	552,980	20,27	11 208,90
166	Chargement et enlèvement des gravois aux DP	m3	11,060	243,23	2 690,12
167	Echafaudages verticaux	m2	304,250	25,55	7 773,59
	Arches sous RDC				
168	Brossage sur maçonnerie de moellons assisés et pierre en voussure	m2	507,740	15,40	7 819,20

N°	DESIGNATION	U.	QUANTITE	P.U.	TOTAL
169	Brossage sur maçonnerie de moellons assisés et pierre Partie verticale	m2	253,070	10,14	2 566,13
170	Remaillage de maçonnerie moellons assisés en partie verticale	m2	1,518	873,25	1 325,59
171	Fourniture complémentaire de moellons de grès assisés	m3	0,600	937,50	562,50
172	Coulis en mortier de chaux	kg	1 022,000	2,04	2 084,88
173	Rejointoiement en recherche sur moellons et passage de produit préventif anti mousse partie en voussure	m2	507,740	18,50	9 393,19
174	Rejointoiement en recherche sur moellon et passage de produit préventif anti mousse partie droite sous arches	m2	253,070	14,85	3 758,09
175	Dépose repose de pierre de taille pour recallage des bases de piles	m3	1,625	1 864,73	3 030,19
176	Fourniture de pierre calcaire dure	m3	0,525	1 187,50	623,44
177	Taille de parement sur pierre calcaire dure	tpu	1,750	162,15	283,76
178	Pose de pierre par incrustement contigu	m3	0,525	1 013,44	532,06
179	Dépose de pierre par refouillement	m3	0,473	1 216,13	575,23
180	Chargement et enlèvement des gravois aux DP	m3	2,073	243,23	504,22
REPRISE DES PAREMENTS EN DESSOUS DU NIVEAU D'EAU :					
NOTA :					
BATARDEAUX ET POMPAGE A LA CHARGE DU MAITRE DE L'OUVRAGE					
<u>Piochement et mise à nu de l'ensemble des parements</u>					
181	Piochement des parties enduites dégradation des joints sur pierres et moellons sous arches Parement en voussure	m2	138,27	20,27	2 802,73
182	Piochement des parties enduites dégradation des joints sur pierres et moellons sous arches parement droit en sous-œuvre	m2	41,13	13,39	550,73
183	Piochement des parties enduites dégradation des joints sur pierres et moellons parement droit	m2	61,60	12,16	749,06
184	Remaillage de maçonnerie en voussure	m3	0,691	1 397,38	965,59
185	Rejointoiement sur moellons et passage de produit préventif anti mousse partie en voussure	m2	138,27	56,61	138,27
186	Remaillage de maçonnerie Partie droite sous arches	m3	2,057	992,00	2 040,54
187	Rejointoiement sur moellons et passage de produit préventif anti mousse Partie droite sous arches	m2	41,130	38,36	1 577,75
188	Parementnsur mur de berges Remaillage de maçonnerie de moellon	m3	0,462	992,00	458,30
189	Rejointoiement sur pierre de taille et passage de produit préventif anti mousse	m2	61,60	42,41	2 612,46
190	Chargement et enlèvement des gravois aux DP	m3	10,440	243,23	2 539,32
191	Fourniture de pierre de calcaire dure	m3	8,000	1 187,50	9 500,00
192	Taille de parement uni	tpu	60,00	162,15	9 729,00

N°	DESIGNATION	U.	QUANTITE	P.U.	TOTAL
193	Pose de pierre par incrustement isolé	m3	8,000	1 013,44	8 107,52
194	Dépose de pierre par refouillement	m3	7,200	1 216,13	8 756,14
195	Chargement et enlèvement des gravois au DP	m3	7,200	243,23	1 751,26
ECHAFAUDAGES ET PROTECTIONS					
196	Plancher de travail en sous face des arches amenée et installation	m2	127,50	26,36	3 360,90
197	Plancher de travail en sous face des arches Location	m2	1 020,00	3,13	3 192,60
198	Plancher de travail en sous face des arches Dépose et repli	m2	127,50	18,25	2 326,88
MONTANT HT DES TRAVAUX					669 941,56
TVA 19,60%					131 308,55
MONTANT TOTAL TTC DES TRAVAUX					801 250,11



SOCOTEC

Agence Construction Tours

16 Boulevard Béranger
BP 51635
37016 TOURS CEDEX 1
Tél. : 02 47 70 40 00
Fax : 02 47 70 40 01
E-mail : cconstruction.tours@socotec.fr

DDT d'Indre et Loire
Subdivision fluviale
40, rue Maurice de Tasles
37100 TOURS

► **Contrôle Construction**

► **Chiffrage**

Diagnostic Structure charpente couverture

DESCARTES

Bâtiment et cheminement situés sur la Creuse

- Date : 14/11/2011
- Dossier Socotec n° : DAR2698/001
- Référence du rapport : 140W0/11/4305

Vous avez fait appel à nos services et nous vous en remercions.

Pour tout complément d'information, votre interlocuteur Socotec est à votre disposition.

- **Responsable d'affaire :** Olivier COIN



Observations	U.	QUANTITE	P.U.	TOTAL
Solution N°1	m ²	435,00	200,00	87000,00
Dépose de la couverture	m ²	435,00	20,00	8700,00
Dépose plaque amiantée	m ²	435,00	50,00	21750,00
Dépose de la charpente	m ²	435,00	30,00	13050,00
Mise en œuvre d'une nouvelle charpente	F	1,00	40000,00	40000,00
Réalisation d'une couverture en tuile mécanique	m ²	435,00	50,00	21750,00
			Montant HT des Travaux	105250,00
			TVA 19,6 %	20629,00
			Montant total TTC des travaux	125879,00



SOCOTEC

Agence Construction Tours

16 Boulevard Béranger
BP 51635
37016 TOURS CEDEX 1
Tél. : 02 47 70 40 00
Fax : 02 47 70 40 01
E-mail : cconstruction.tours@socotec.fr

DDT d'Indre et Loire
Subdivision fluviale
40, rue Maurice de Tasles
37100 TOURS

► **Contrôle Construction**
► **Chiffrage**
Diagnostic Sécurité

DESCARTES
Bâtiment et cheminement situés sur la Creuse

► **Date :** 14/11/2011
► **Dossier Socotec n° :** DAR2698/001
► **Référence du rapport :** 140W0/11/4304

*Vous avez fait appel à nos services et nous vous en remercions.
Pour tout complément d'information, votre interlocuteur Socotec est à votre disposition.*

► **Responsable d'affaire :** Olivier COIN



Observations	U.	QUANTITE	P.U.	TOTAL
Création de gardes corps sur les ponts (observation N°1)	ml	228,00	450,00	102600,00
Création d'un accès indépendant (y compris voie d'accès pompier): géotextile et calcaire compacté (observations N°2 et 3)	m²	900,00	20,00	18000,00
Création d'un escalier (observation N°4)	un.	7000,00	1,00	7000,00
Création d'une installation électrique (observations N°5 et 7) Nota: la dépose des installations électrique de l'usine n'est pas prise en compte)	m²	702,00	50,00	35100,00
Création d'exutoire en toiture (observation N°6)	un.	3,00	1800,00	5400,00
Mise en œuvre d'extincteurs (observation N°8)	f	1,00	1000,00	1000,00
Montant HT des Travaux				169100,00
TVA 19,6 %				33143,60
Montant total TTC des travaux				202243,60



SOCOTEC

Agence Construction Tours

16 Boulevard Béranger
BP 51635
37016 TOURS CEDEX 1
Tél. : 02 47 70 40 00
Fax : 02 47 70 40 01
E-mail : cconstruction.tours@socotec.fr

DDT d'Indre et Loire
Subdivision fluviale
40, rue Maurice de Tasles
37100 TOURS

► **Contrôle Construction**
► **Rapport de vérifications techniques**
CONCLUSION

DESCARTES
Bâtiment et cheminement situés sur la Creuse

► **Date :** 14/11/2011
► **Dossier Socotec n° :** DAR2698/001
► **Référence du rapport :** 140W0/11/4308

*Vous avez fait appel à nos services et nous vous en remercions.
Pour tout complément d'information, votre interlocuteur Socotec est à votre disposition.*

► **Responsable d'affaire :** Olivier COIN

1 Diagnostic de la structure, du clos et couvert, y compris les parties immergées

Les parties immergées présentent des désordres et nécessitent des travaux pour assurer la pérennité du bâtiment.

Les investigations sur la charpente ont été limitées compte tenu de la présence de plaque d'amiante.
La couverture est à reprendre/

Nota : se reporter aux rapports référencés 140W0/11/4180, 140W0/11/4084, 140W0/11/4085 et au rapport inspection d'appuis, d'ouvrage en site immergé réalisé par la société Triton

2 Diagnostic de la structure du cheminement

Les parties immergées présentent des désordres et nécessitent des travaux pour assurer la pérennité du bâtiment.

Les parties émergées sont en bon état général.

Nota : se reporter aux rapports référencés 140W0/11/4084, 140W0/11/4085 et au rapport inspection d'appuis, d'ouvrage en site immergé réalisé par la société Triton

3 Diagnostic amiante, plomb, termites

Présence de peinture au plomb sur les ouvrages métalliques.

Présence de plaque fibro-ciment contenant de l'amiante.

Absence de termite et d'autres agents biologiques du bois (examen limité compte tenu de la présence de plaque fibrociment)

Nota : se reporter aux rapports référencés 140W0/11/ 3736, 140W0/11/3735, 140W0/11/4085 et au rapport cartographie des revêtements et éléments contenant du plomb avant travaux ou démolition.

4 Diagnostic du réseau électrique

Les installations électriques sont propres à la société SEYFERT PAPER.

Nota : se reporter au rapport référencé 140W0/11/4079

5 Diagnostic sécurité

Le principal inconvénient est l'enclavement du bâtiment dans un site industriel et l'absence de garde corps sur le cheminement.

Nota : se reporter au rapport référencé 140W0/11/4079

6 Estimation des travaux

Estimation de 944 000 € hors taxe, hors dépose des installations de la société SEYFERT PAPER et mise au sec de l'ouvrage

Nota : Les prix sont des estimations, ils peuvent varier en fonction des orientations et du choix des solutions retenues.
Se reporter aux rapports référencés 140W0/11/ 4304, 140W0/11/4305, 140W0/11/4307